

# **Analiza egzaminu z języka angielskiego w roku szkolnym 2014/2015**

Opracowała: Monika Mikocka

## Analiza egzaminu z języka angielskiego w roku szkolnym 2014/2015.

I. Do egzaminu pisemnego z języka angielskiego na poziomie podstawowym i rozszerzonym w roku 2014/2015 przystąpiło 97 uczniów z sześciu klas trzecich, w tym 1 uczeń pisał arkusz A8.

II. Opis arkusza egzaminacyjnego.

Zestaw egzaminacyjny z zakresu języka angielskiego przeznaczony dla uczniów trzecich klas gimnazjum składał się z 11 zadań na poziomie podstawowym oraz 8 zadań na poziomie rozszerzonym.

Na poziomie podstawowym uczniowie rozwiązywali tylko zadania zamknięte i sprawdzały one następujące umiejętności uczniów: rozumienie tekstu słuchanego, rozumienie tekstu czytanego, znajomość funkcji językowych i znajomość środków językowych.

Na poziomie rozszerzonym uczniowie rozwiązywali pięć zadań zamkniętych (zadania 1,2,3,4,5), które sprawdzały następujące umiejętności: rozumienie ze słuchu, rozumienie tekstów pisanych, trzy zadania otwarte (zadania nr 6, 7 i 8), sprawdzające znajomość środków językowych (6 i 7) i umiejętność tworzenia wypowiedzi pisemnej. Wypowiedź pisemna polegała na napisaniu e-maila do koleżanki, który dotyczył zawodów sportowych; uczeń miał wyjaśnić, dlaczego w nich uczestniczył, przedstawić problem, który powstał podczas zawodów i opisać reakcję kolegów na jego zwycięstwo w tych zawodach.

Za poprawne rozwiązanie wszystkich zadań uczeń mógł otrzymać na każdym poziomie po 40 punktów.

W tabelach nr 1 i 2 przedstawiono numery zadań, którymi sprawdzano poszczególne umiejętności oraz liczbę punktów możliwą do uzyskania za ich prawidłowe rozwiązanie.

### Poziom podstawowy:

Obszar wymagań	Numery zadań	Maks. liczba punktów za rozwiązanie zadań	Waga punktów w procentach
I – Rozumienie tekstu słuchanego	1, 2, 3,	12	30
II- Rozumienie tekstu czytanego	7, 8, 9	12	30
III - Znajomość funkcji językowych	4, 5, 6	10	25
IV – Znajomość środków językowych	10, 11	6	15

Tabela nr 1

Poziom rozszerzony:

Obszar wymagań	Numery zadań	Maks. liczba punktów za rozwiązanie zadań	Waga punktów w procentach
I – Rozumienie tekstu słuchanego	1, 2,	10	25
II- Rozumienie tekstu czytanego	3, 4, 5	10	25
III - Znajomość środków językowych	6, 7	10	25
IV – Wypowiedź pisemna	8	10	25

Tabela nr 2

Rozumienie tekstu słuchanego - sprawdzano na egzaminie pięcioma zadaniami. W zadaniach tych uczniów:

- określał główną myśl tekstu,
- znajdował w tekście określone informacje,
- określał kontekst wypowiedzi,
- określał intencję nadawcy tekstu.

Rozumienie tekstu czytanego - sprawdzano sześcioma zadaniami. W zadaniach tych uczniów:

- określał główną myśl tekstu,
- znajdował określone informacje,
- określał intencje nadawcy/autora tekstu,
- określał kontekst wypowiedzi,
- rozpoznawał związki między poszczególnymi częściami tekstu.

Znajomość środków językowych - sprawdzano pięcioma zadaniami. Uczni:

- posługiwał się podstawowym lub bardzo podstawowym (w zależności od części egzaminu) zasobem środków językowych (leksykalnych, gramatycznych, ortograficznych)
- uzupełniał luki w zdaniach właściwie dobranymi słowami, słowami w odpowiedniej formie,
- uzupełniał logicznie zdania wykorzystując podane wyrazy.

Znajomość funkcji językowych - sprawdzano trzema zadaniami (dwa teksty pisane i jeden tekst słuchany). Uczni:

- wyrażał swoje emocje, opinie, życzenia, prośby i podziękowania oraz zgodę lub odmowę wykonanie prośby,
- stosował formy grzecznościowe,
- uzyskiwał i przekazywał proste informacje i wyjaśnienia,
- reagował we właściwy sposób w określonych kontekstach sytuacyjnych,
- reagował we właściwy sposób na polecenie w języku polskim.

Wypowiedź pisemna była sprawdzana jednym zadaniem. Uczni:

- relacjonował wydarzenia,
- przedstawiał problem,
- opisywał reakcję innych osób,
- wyjaśniał swoje uczestnictwo w zawodach.

### III. Wyniki uczniów.

Podstawowe miary statystyczne wyników uczniów zdających egzamin próbny.

Statystyczny uczeń klasy trzeciej Gimnazjum uzyskał na egzaminie **23,4 punktu** z części podstawowej i **13,8** z części rozszerzonej, co w sumie daje **37,2 punktów na 80** czyli **46,5 % punktów** możliwych do uzyskania. Najniższy wynik w Gimnazjum w Budzowie to po **4 punkty w części podstawowej i rozszerzonej**; najwyższy wynik - po **40 punktów w części podstawowej i rozszerzonej**.

### IV. Porównanie opanowania wymaganych umiejętności egzaminacyjnych poszczególnych klas.

#### 1. POZIOM PODSTAWOWY.

##### KL III A

kod	1	2	3	4	5	6	7	8	9	10	11	razem	%
A01	3	2	0	0	1	3	1	2	3	2	2	19	48%
A02	4	3	1	0	3	2	4	4	3	2	1	27	68%
A03	1	3	1	4	3	3	2	2	1	0	2	22	55%
A04	4	4	3	2	3	2	3	4	3	3	2	33	83%
A05	2	2	2	1	2	2	3	2	1	1	1	19	48%
A06	5	4	3	4	3	3	4	4	3	3	3	39	98%
A08	4	4	0	4	2	2	3	3	3	3	3	31	78%
A09	4	4	1	2	3	3	3	4	1	2	2	29	73%
A11	5	4	3	4	3	3	4	4	4	3	3	40	100%
A12	3	0	2	3	2	1	1	2	0	2	1	17	43%
A13	5	4	3	4	3	3	4	4	3	3	3	39	98%
A14	4	2	3	2	3	3	4	4	4	2	2	33	83%
A15	4	2	3	3	3	2	2	3	1	2	2	27	68%
A16	1	1	0	1	1	2	2	0	3	1	2	14	35%
A17	5	4	3	4	3	3	3	4	4	3	2	38	95%
A18	4	4	3	3	3	3	4	4	2	3	3	36	90%
A19	3	4	2	4	3	3	4	4	3	3	2	35	88%
A20	2	0	0	3	3	0	3	3	2	1	3	20	50%
A21	2	1	0	0	2	3	1	1	1	0	1	12	30%
A22	2	1	0	3	2	2	2	1	1	0	2	16	40%
maks	5	4	3	4	3	3	4	4	4	3	3	40	100%
razem	67	53	33	51	51	48	57	59	46	39	42	546	
średnia	3,4	2,7	1,7	2,6	2,6	2,4	2,9	3,0	2,3	2,0	2,1	27,3	

##### KL III B

kod	1	2	3	4	5	6	7	8	9	10	11	razem	%
B01	4	1	2	4	2	3	4	3	3	1	3	30	75%
B02	5	0	3	4	3	2	1	3	4	2	2	29	73%

B03	4	0	1	1	2	3	0	3	3	1	2	20	50%
B04	3	4	2	3	3	3	4	4	4	2	3	35	88%
B06	3	4	2	3	3	3	3	4	3	3	2	33	83%
B07	5	4	3	4	3	3	4	4	3	3	3	39	98%
B09	2	0	2	3	1	3	2	1	2	0	2	18	45%
B10	0	0	3	1	2	0	1	1	0	0	2	10	25%
B11	3	2	2	2	2	3	2	4	2	0	1	23	58%
B12	4	4	0	4	3	3	3	4	3	3	1	32	80%
B13	2	0	2	1	2	0	1	1	1	0	1	11	28%
B14	1	0	0	2	2	1	0	1	1	0	1	9	23%
B15	2	0	2	2	2	1	2	0	2	0	2	15	38%
B16	4	4	2	3	3	3	3	2	3	2	3	32	80%
B17	5	3	2	3	1	1	2	2	1	1	2	23	58%
B18	3	4	2	4	3	2	3	2	2	1	1	27	68%
B19	4	4	3	4	3	3	4	4	4	3	3	39	98%
B20	5	4	3	4	3	3	4	4	4	2	2	38	95%
B22	2	0	1	2	1	1	3	2	0	2	1	15	38%
B23	3	4	2	2	3	3	2	3	3	2	2	29	73%
maks	5	4	3	4	3	3	4	4	4	3	3	40	100%
razem	64	42	39	56	47	44	48	52	48	28	39	507	
średnia	3,2	2,1	1,95	2,8	2,35	2,2	2,4	2,6	2,4	1,4	1,95	25,35	

#### KL III C

kod	1	2	3	4	5	6	7	8	9	10	11	razem	%
C03	3	4	2	4	3	3	3	4	2	2	2	32	80%
C04	1	0	0	0	0	2	2	2	0	0	2	9	23%
C05	1	1	2	3	2	2	4	3	3	1	1	23	58%
C06	2	0	0	1	1	2	2	3	3	1	2	17	43%
C08	4	4	3	4	3	3	4	4	4	3	2	38	95%
C09	2	4	0	4	2	2	3	2	3	2	3	27	68%
C10	4	1	3	4	3	3	4	2	3	2	3	32	80%
C15	4	0	3	2	1	2	1	3	1	0	1	18	45%
C16	5	4	3	4	3	3	4	3	2	2	2	35	88%
C18	1	1	1	1	3	2	2	3	1	1	1	17	43%
C23	2	3	2	1	2	0	2	1	1	0	2	16	40%
maks	5	4	3	4	3	3	4	4	4	3	3	40	
razem	29	22	19	28	23	24	31	30	23	14	21	264	
średnia	2,64	2,00	1,73	2,55	2,09	2,18	2,82	2,73	2,09	1,27	1,91	24,00	

#### KL III D

kod	1	2	3	4	5	6	7	8	9	10	11	razem	%
D01	3	0	1	2	2	1	1	3	1	1	0	15	38%
D02	5	4	3	4	3	3	4	4	4	3	3	40	100%
D03	3	1	3	1	2	2	1	3	3	1	2	22	55%
D04	3	2	1	1	1	0	3	1	1	2	2	17	43%

D05	1	0	2	0	0	1	0	0	0	0	0	4	10%
D09	3	4	3	4	3	2	3	2	4	2	2	32	80%
D12	5	4	3	3	3	3	2	3	1	1	3	31	78%
D16	5	2	1	3	3	3	4	4	3	3	2	33	83%
D17	4	4	1	4	3	3	4	2	2	0	2	29	73%
D18	3	4	2	3	3	3	3	4	2	1	1	29	73%
D19	1	0	2	0	0	1	0	1	0	1	1	7	18%
D20	5	4	0	3	3	3	2	3	4	2	3	32	80%
D21	5	4	2	3	2	3	0	3	1	0	1	24	60%
D24	3	1	2	2	3	3	2	1	0	1	2	20	50%
maks	5	4	3	4	3	3	4	4	4	3	3	40	
razem	49	34	26	33	31	31	29	34	26	18	24	335	
średnia	3,50	2,43	1,86	2,36	2,21	2,21	2,07	2,43	1,86	1,29	1,71	23,93	

### KL III E

kod	1	2	3	4	5	6	7	8	9	10	11	razem	%
E01	4	1	3	4	1	3	2	4	1	0	2	25	63%
E02	4	0	2	2	3	2	1	2	2	0	1	19	48%
E04	2	1	3	0	2	1	1	2	0	2	1	15	38%
E05	0	0	2	0	3	3	2	1	3	1	1	16	40%
E07	2	1	2	0	1	2	2	2	1	1	1	15	38%
E08	2	1	2	1	0	2	2	1	2	0	1	14	35%
E09	4	4	1	0	0	3	1	0	2	0	0	15	38%
E10	1	0	2	0	2	1	0	0	1	0	0	7	18%
E11	3	0	2	1	3	3	2	2	2	1	1	20	50%
E12	3	0	0	1	2	2	0	2	2	2	2	16	40%
E13	2	1	1	3	2	2	1	1	1	0	2	16	40%
E14	2	2	2	1	2	3	2	2	2	0	1	19	48%
E15	3	1	3	0	1	2	1	0	2	0	2	15	38%
E16	1	4	1	1	2	2	2	3	2	0	2	20	50%
E18	3	2	3	1	2	3	3	2	4	3	1	27	68%
E19	3	1	1	1	1	1	3	2	1	2	2	18	45%
E20	3	1	2	1	2	1	2	3	1	3	2	21	53%
E21	2	1	2	0	1	2	0	3	1	0	1	13	33%
E22	4	4	3	2	3	3	3	2	1	2	1	28	70%
E24	2	1	0	1	3	2	4	3	2	0	1	19	48%
maks	5	4	3	4	3	3	4	4	4	3	3	40	
razem	50	26	37	20	36	43	34	37	33	17	25	358	
średnia	2,50	1,30	1,85	1,00	1,80	2,15	1,70	1,85	1,65	0,85	1,25	17,90	

### KL III F

kod	1	2	3	4	5	6	7	8	9	10	11	razem	%
F04	5	2	3	2	3	2	3	2	3	2	2	29	73%
F05	1	0	2	1	2	1	1	2	3	0	1	14	35%

F07	3	1	2	1	3	2	1	2	0	0	1	16	40%
F08	3	1	0	3	2	1	1	1	2	1	3	18	45%
F09	5	4	3	4	3	3	4	4	4	3	3	40	100%
F12	2	4	2	1	2	3	4	2	3	2	2	27	68%
F14	3	2	0	3	3	3	2	1	1	1	2	21	53%
F15	4	2	0	1	2	2	1	2	2	2	1	19	48%
F16	5	1	2	3	3	3	3	2	3	2	2	29	73%
F20	1	0	1	0	1	0	0	1	2	0	0	6	15%
F21	3	3	2	2	1	3	3	2	0	2	3	24	60%
maks	5	4	3	4	3	3	4	4	4	3	3	40	
razem	35	20	17	21	25	23	23	21	23	15	20	243	
średnia	3,18	1,82	1,55	1,91	2,27	2,09	2,09	1,91	2,09	1,36	1,82	22,09	

## 2. POZIOM ROZSZERZONY

### KL III A

kod	1	2	3	4	5	6	7	8	razem	%
A01	0	1	2	1	0	0	0	0	4	10%
A02	4	2	2	4	3	1	0	9	25	63%
A03	1	0	0	1	1	0	1	0	4	10%
A04	2	2	3	3	3	3	4	7	27	68%
A05	2	0	1	2	1	0	0	0	6	15%
A06	4	4	3	4	3	5	4	9	36	90%
A08	1	2	3	2	3	4	4	9	28	70%
A09	2	2	3	3	3	0	1	6	20	50%
A11	6	4	3	4	3	5	4	10	39	98%
A12	1	2	0	1	1	0	0	0	5	13%
A13	6	4	3	4	3	5	5	10	40	100%
A14	5	4	3	4	3	3	1	6	29	73%
A15	1	1	3	1	3	1	0	0	10	25%
A16	2	0	1	1	1	0	1	0	6	15%
A17	6	4	3	4	3	5	4	10	39	98%
A18	5	4	3	4	3	3	3	7	32	80%
A19	2	3	3	3	3	3	3	9	29	73%
A20	5	4	3	1	1	0	0	0	14	35%
A21	4	2	1	2	0	1	0	0	10	25%
A22	2	1	1	3	0	0	0	0	7	18%
maks	6	4	3	4	3	5	5	10	40	100%
razem	61	46	44	52	41	39	35	92	410	
średnia	3,05	2,30	2,20	2,60	2,05	1,95	1,75	4,60	20,50	

### KL III B

kod	1	2	3	4	5	6	7	8	razem	%
B01	1	4	2	1	1	0	0	2	11	28%

B02	6	2	3	0	1	0	0	0	12	30%
B03	3	1	1	1	1	0	0	0	7	18%
B04	1	1	3	4	3	2	2	4	20	50%
B06	1	2	3	4	3	3	3	7	26	65%
B07	5	4	3	4	3	5	4	10	38	95%
B09	1	1	1	1	2	0	1	0	7	18%
B10	2	1	0	0	2	0	0	0	5	13%
B11	3	2	1	1	0	0	1	0	8	20%
B12	2	2	1	4	3	2	1	5	20	50%
B13	3	0	0	3	1	0	0	0	7	18%
B14	1	1	0	1	1	0	0	0	4	10%
B15	1	1	0	1	3	0	0	0	6	15%
B16	1	1	1	3	2	3	0	2	13	33%
B17	4	2	1	3	2	0	0	0	12	30%
B18	1	2	1	4	1	0	0	0	9	23%
B19	5	4	3	4	3	5	4	10	38	95%
B20	5	2	3	3	3	5	3	10	34	85%
B22	1	1	1	1	0	0	0	0	4	10%
B23	2	2	3	3	3	0	1	5	19	48%
maks	6	4	3	4	3	5	5	10	40	100%
razem	49	36	31	46	38	25	20	55	300	
średnia	2,45	1,8	1,55	2,3	1,9	1,25	1	2,75	15	

#### KL III C

kod	1	2	3	4	5	6	7	8	razem	%
C03	3	3	1	2	2	2	1	4	18	45%
C04	2	1	1	1	1	0	1	0	7	18%
C05	0	0	1	1	0	1	2	6	11	28%
C06	2	2	2	3	3	1	1	8	22	55%
C08	4	4	3	4	3	5	3	8	34	85%
C09	1	2	2	4	2	0	2	6	19	48%
C10	2	1	1	3	0	0	1	4	12	30%
C15	0	1	0	2	3	1	1	0	8	20%
C16	4	3	3	4	3	1	0	4	22	55%
C18	1	1	3	1	0	1	1	2	10	25%
C23	2	0	2	1	1	0	0	0	6	15%
maks	6	4	3	4	3	5	5	10	40	
razem	21	18	19	26	18	12	13	42	169	
średnia	1,91	1,64	1,73	2,36	1,64	1,09	1,18	3,82	15,36	

#### KL III D

kod	1	2	3	4	5	6	7	8	razem	%
D01	3	0	0	0	0	0	0	0	3	8%
D02	6	4	3	4	3	5	4	8	37	93%
D03	1	2	0	1	1	0	0	0	5	13%
D04	2	0	0	0	2	0	0	0	4	10%



D05	3	0	0	1	0	0	0	0	4	10%
D09	2	3	2	4	3	1	0	4	19	48%
D12	5	4	2	4	1	1	0	3	20	50%
D16	4	2	1	4	2	3	1	5	22	55%
D17	3	2	2	4	2	3	0	0	16	40%
D18	3	0	1	1	3	0	0	0	8	20%
D19	1	1	0	2	0	0	0	0	4	10%
D20	2	1	2	4	3	5	2	0	19	48%
D21	3	1	0	1	2	0	0	0	7	18%
D24	1	0	0	1	3	0	0	1	6	15%
maks	6	4	3	4	3	5	5	10	40	
razem	39	20	13	31	25	18	7	21	174	
średnia	2,79	1,43	0,93	2,21	1,79	1,29	0,50	1,50	12,43	

#### KL III E

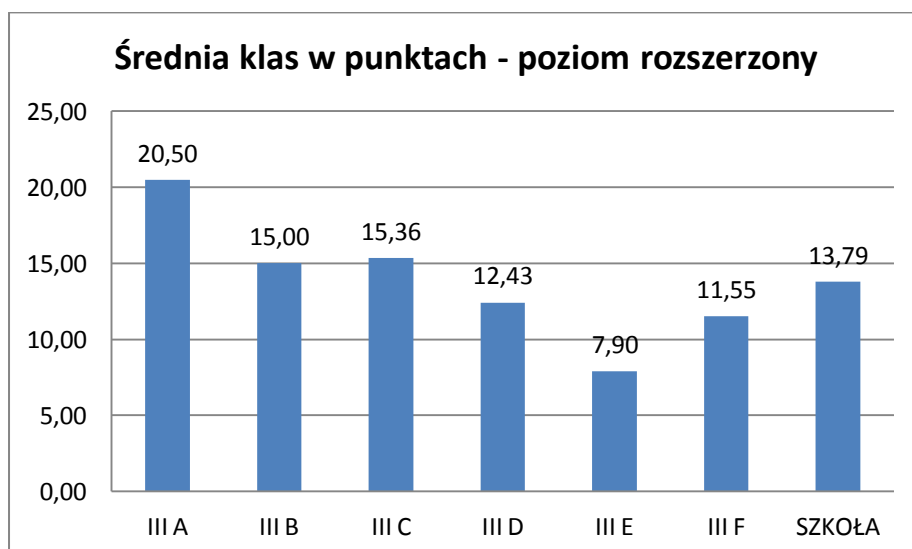
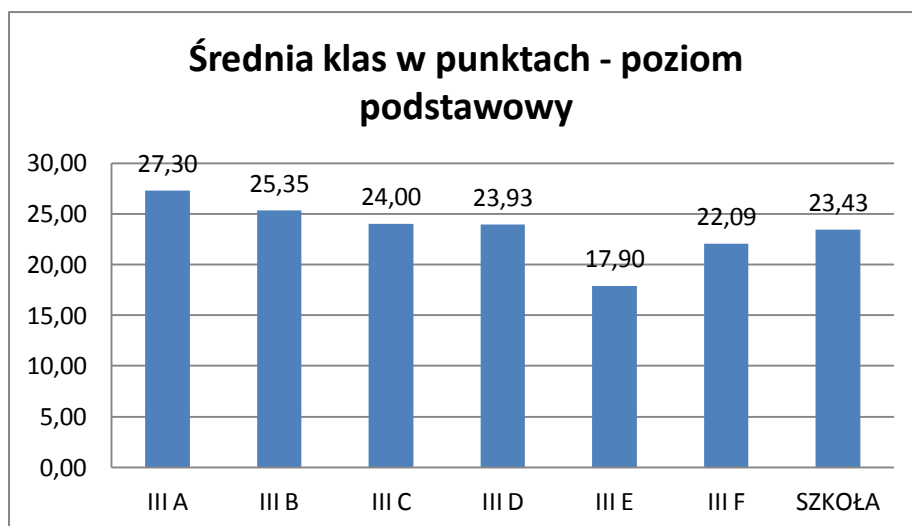
kod	1	2	3	4	5	6	7	8	razem	%
E01	3	3	2	1	3	0	0	0	12	30%
E02	2	1	1	2	1	0	1	3	11	28%
E04	2	0	0	2	0	0	0	0	4	10%
E05	1	2	0	1	0	0	0	0	4	10%
E07	2	1	0	2	3	0	1	0	9	23%
E08	1	1	0	3	0	0	0	0	5	13%
E09	2	3	0	1	1	0	0	0	7	18%
E10	2	0	0	0	0	1	0	0	3	8%
E11	0	1	1	0	1	1	1	3	8	20%
E12	1	3	0	1	3	0	0	0	8	20%
E13	2	1	2	0	0	0	0	2	7	18%
E14	1	1	0	1	1	0	0	0	4	10%
E15	1	1	0	1	1	0	0	0	4	10%
E16	2	2	0	0	3	2	0	0	9	23%
E18	6	3	3	4	3	1	0	2	22	55%
E19	2	0	2	3	0	1	0	2	10	25%
E20	1	2	2	1	1	0	1	0	8	20%
E21	2	1	1	1	0	0	0	0	5	13%
E22	0	3	1	4	0	1	0	4	13	33%
E24	2	0	2	0	0	0	1	0	5	13%
maks	6	4	3	4	3	5	5	10	40	100%
razem	35	29	17	28	21	7	5	16	158	
średnia	1,75	1,45	0,85	1,40	1,05	0,35	0,25	0,80	7,90	

#### KL III F

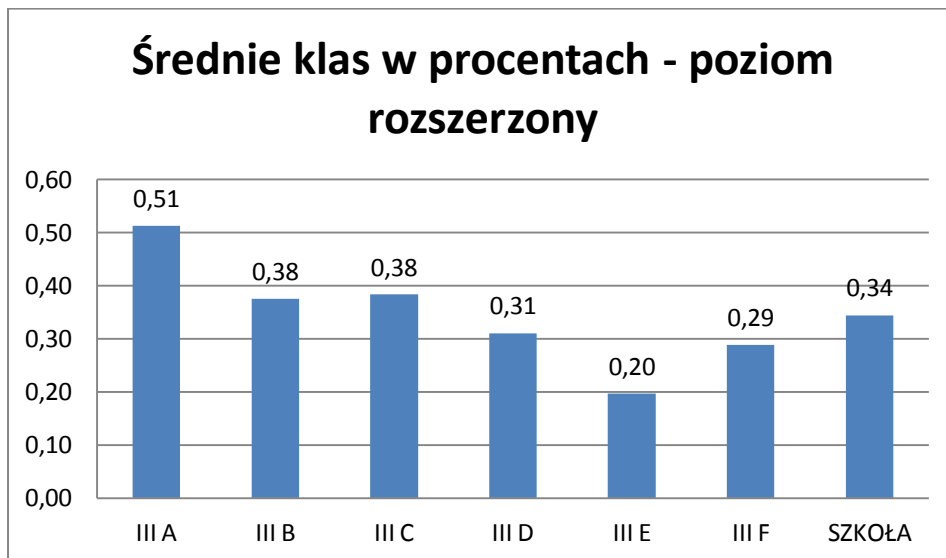
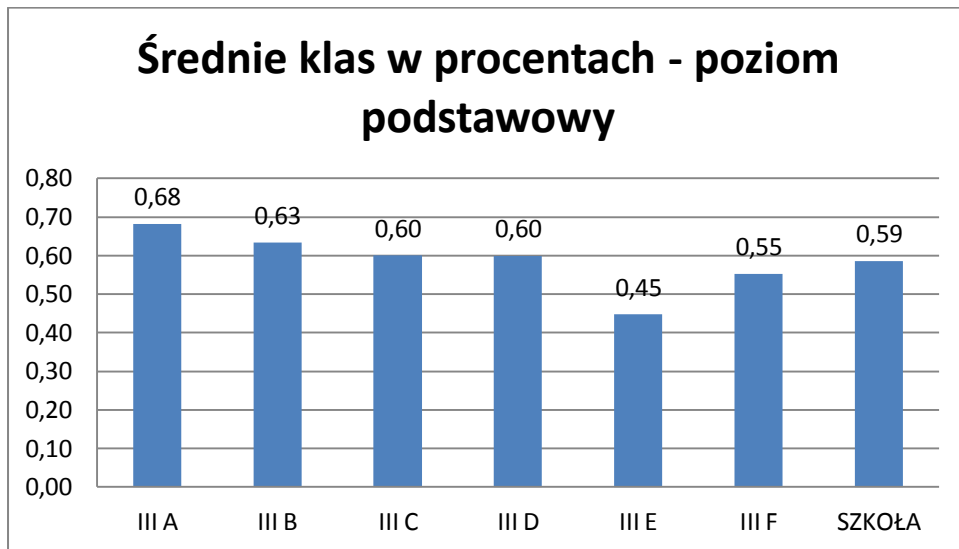
kod	1	2	3	4	5	6	7	8	razem	%
F04	1	2	0	4	2	1	0	0	10	25%
F05	0	0	1	3	2	2	1	0	9	23%

F07	1	0	0	1	1	0	1	0	4	10%
F08	1	0	0	0	2	0	0	3	6	15%
F09	5	4	3	4	3	4	4	8	35	88%
F12	2	2	3	2	2	1	0	0	12	30%
F14	2	0	2	1	2	1	2	0	10	25%
F15	1	1	1	1	2	0	1	0	7	18%
F16	1	3	3	3	2	2	1	6	21	53%
F20	3	1	0	0	1	0	0	0	5	13%
F21	1	2	0	0	2	1	0	2	8	20%
maks	6	4	3	4	3	5	5	10	40	100%
razem	18	15	13	19	21	12	10	19	127	
średnia	1,64	1,36	1,18	1,73	1,91	1,09	0,91	1,73	11,55	

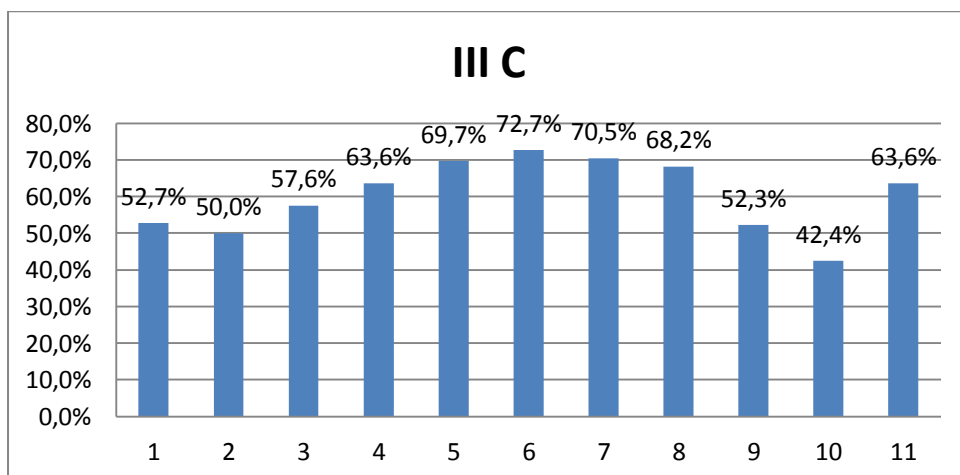
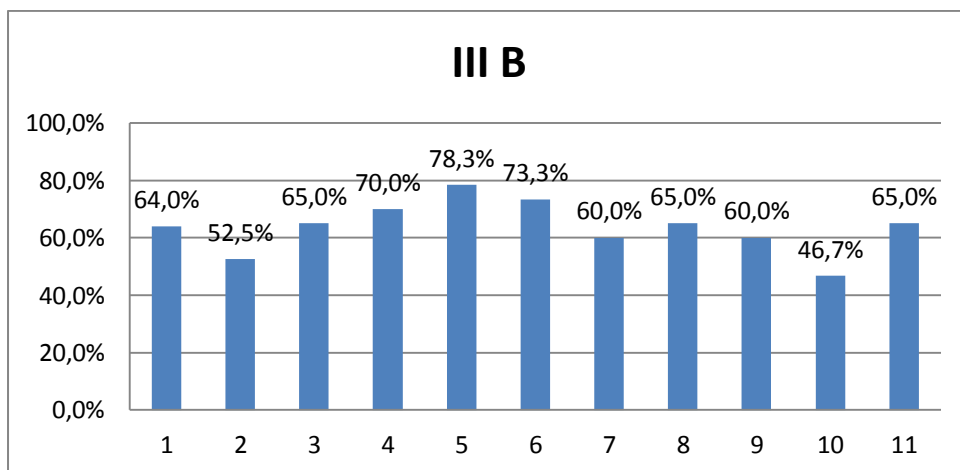
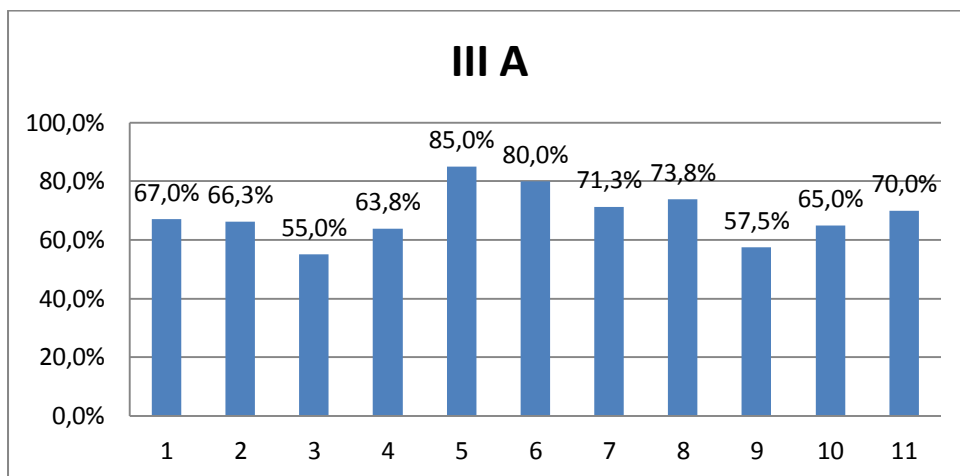
### ŚREDNIE WYNIKI W KAŻDEJ KLASIE

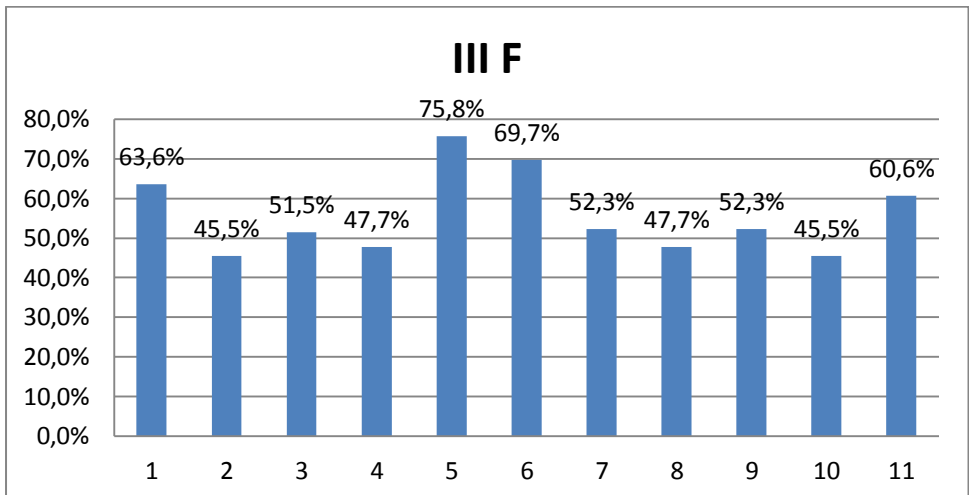
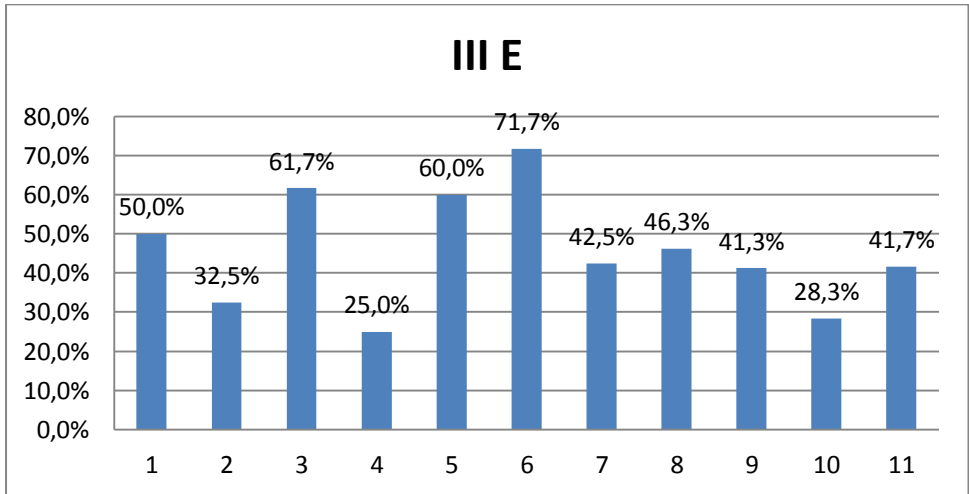
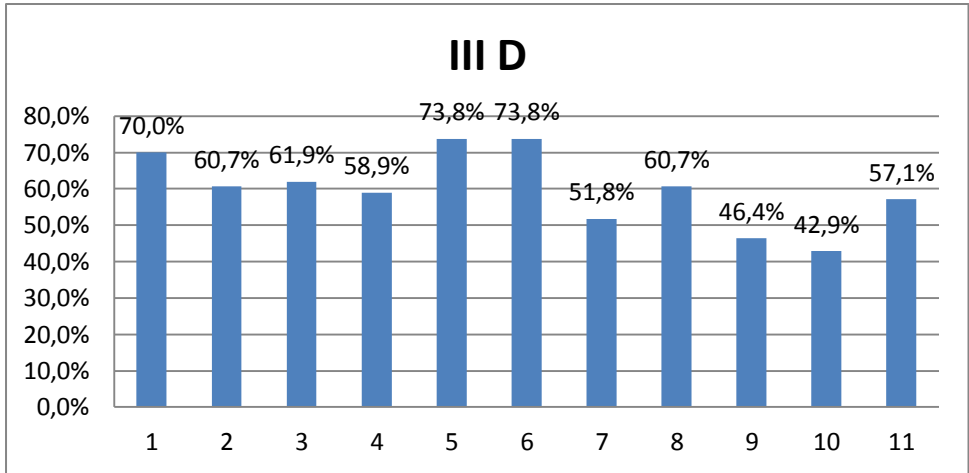


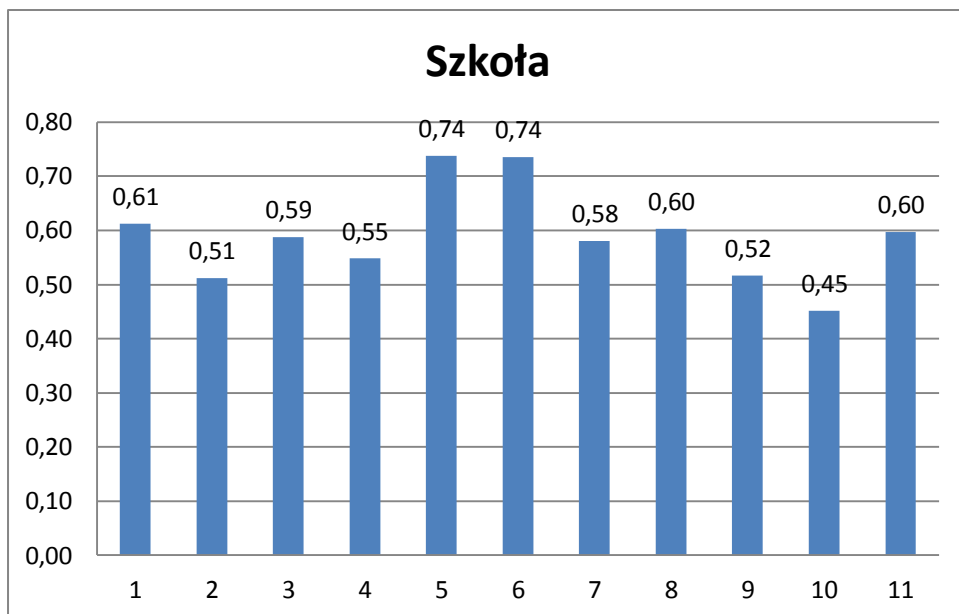
## WYNIK TESTU W POSZCZEGÓLNYCH KLASACH W PROCENTACH



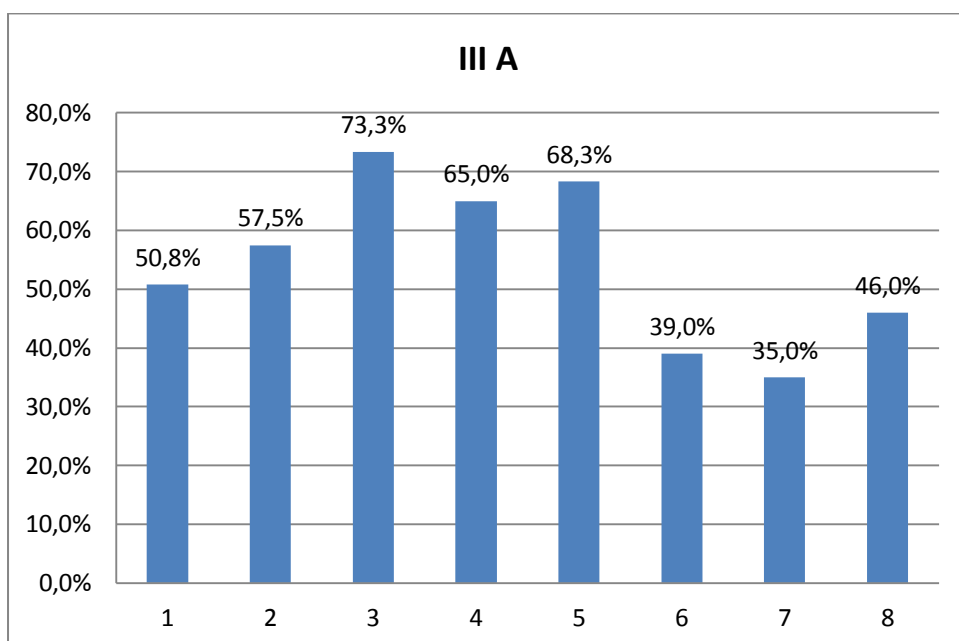
**WYNIKI UZYSKANE PRZEZ KLASY W POSZCZEGÓLNYCH ZADANIACH W PROCENTACH –  
POZIOM PODSTAWOWY.**

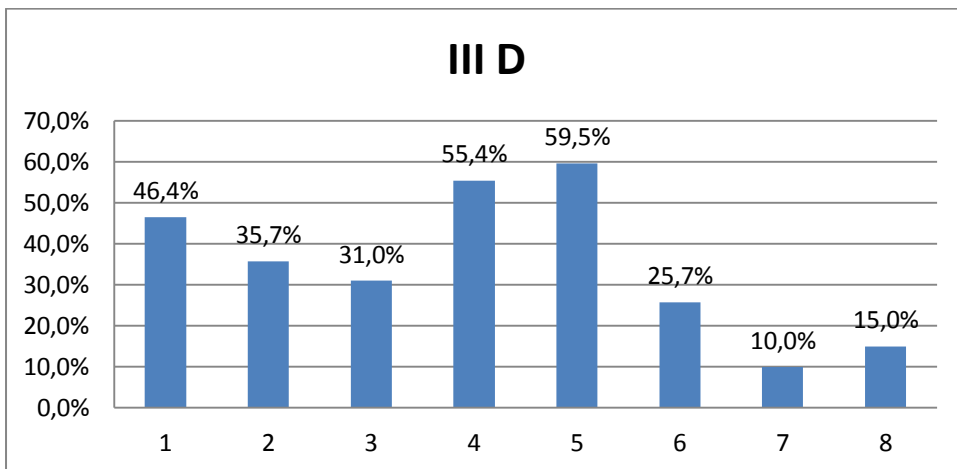
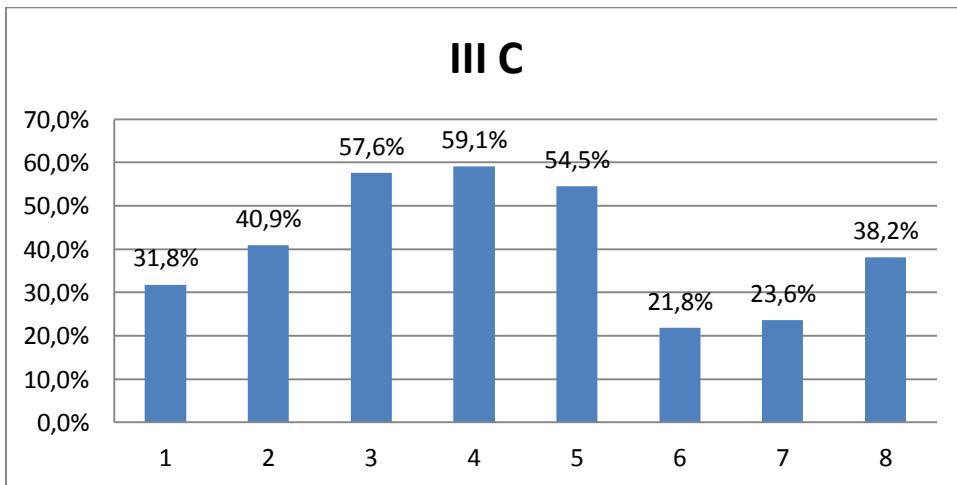
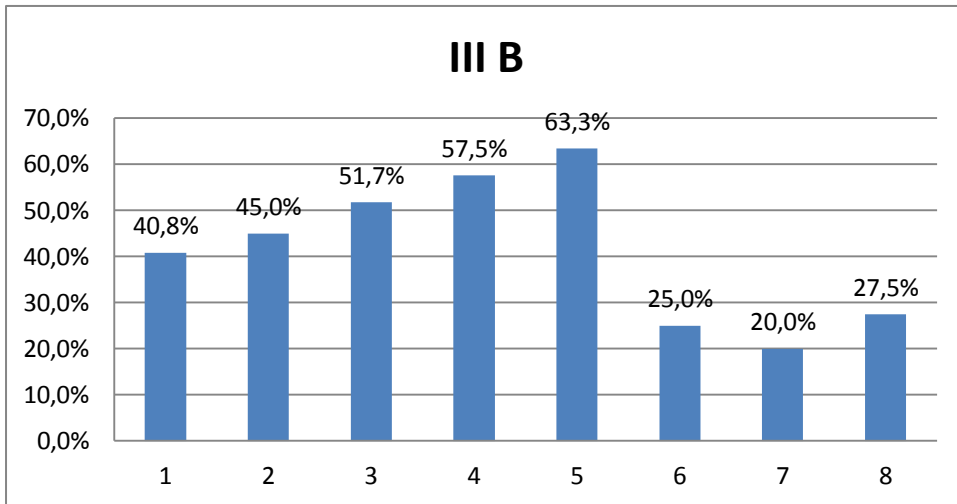


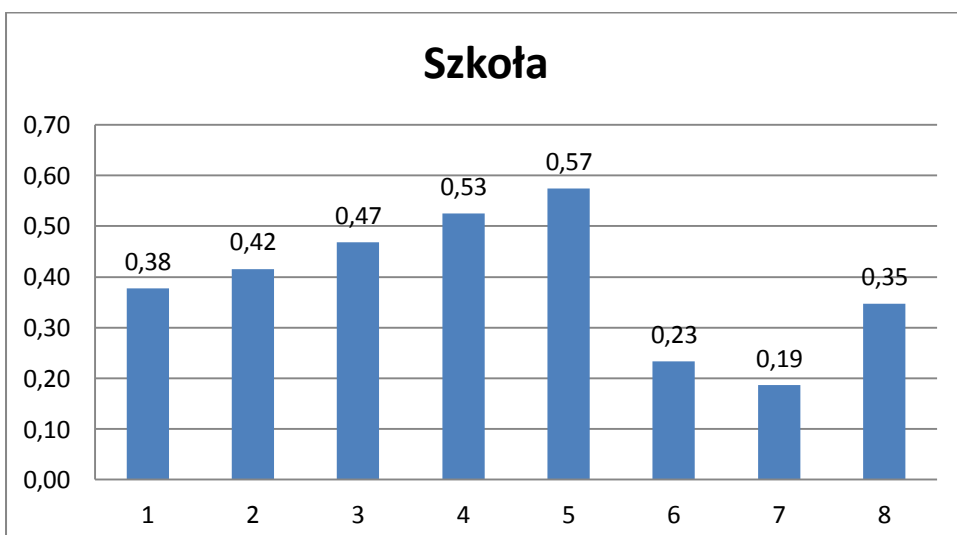
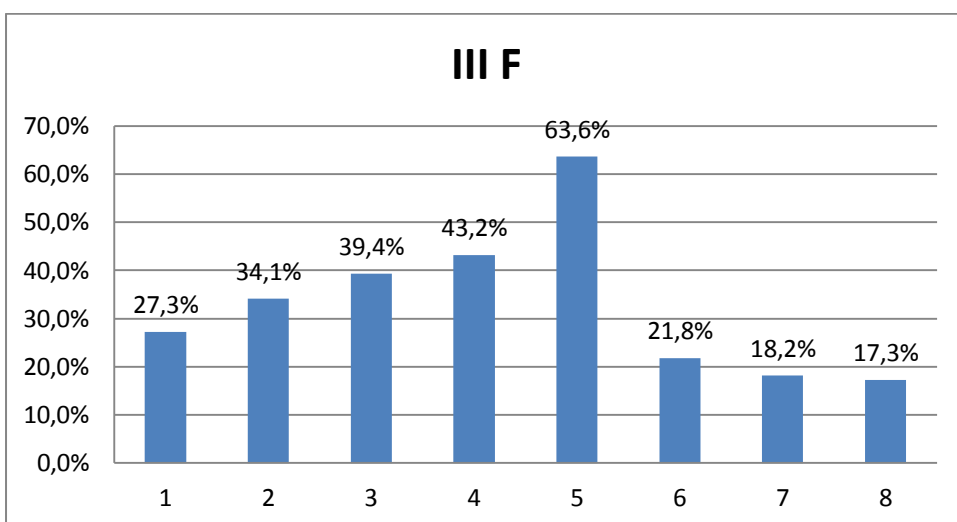
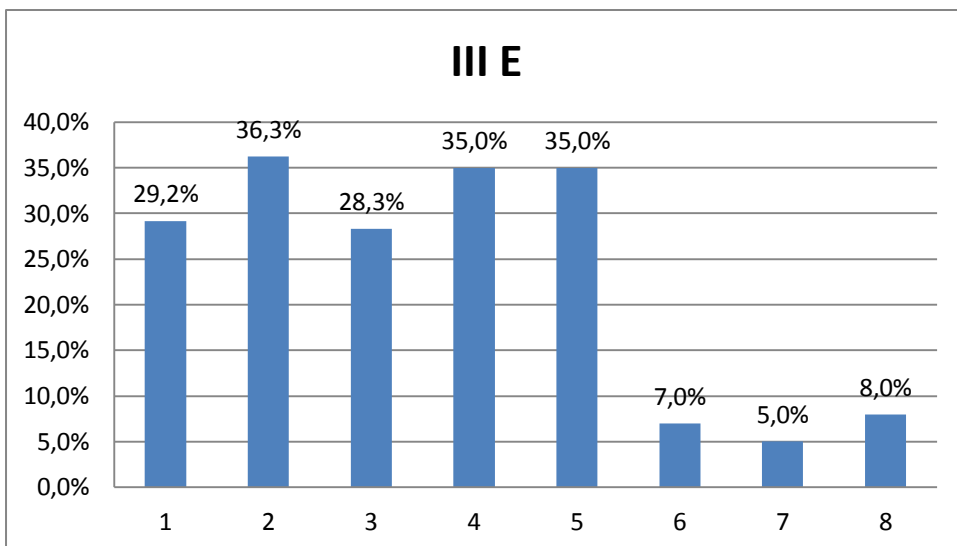




**WYNIKI UZYSKANE PRZEZ KLASY W POSZCZEGÓLNYCH ZADANIACH W PROCENTACH – POZIOM ROZSZERZONY**

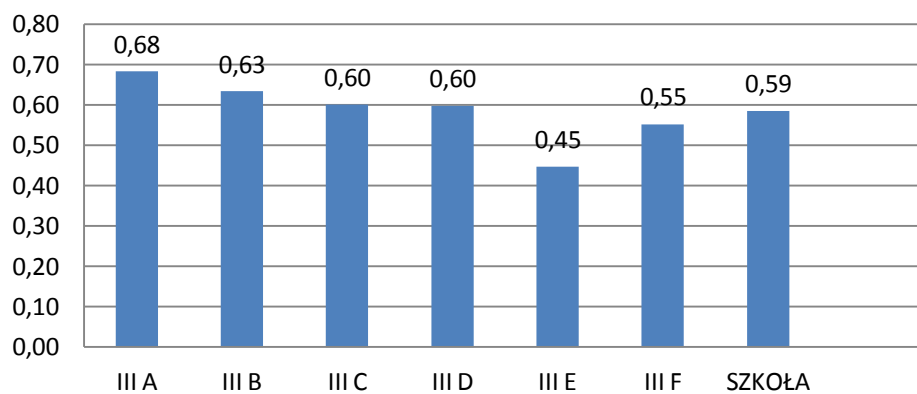




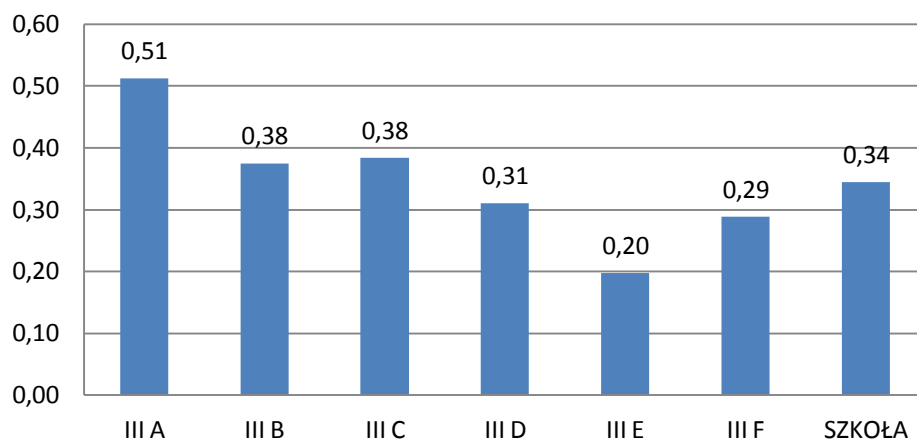




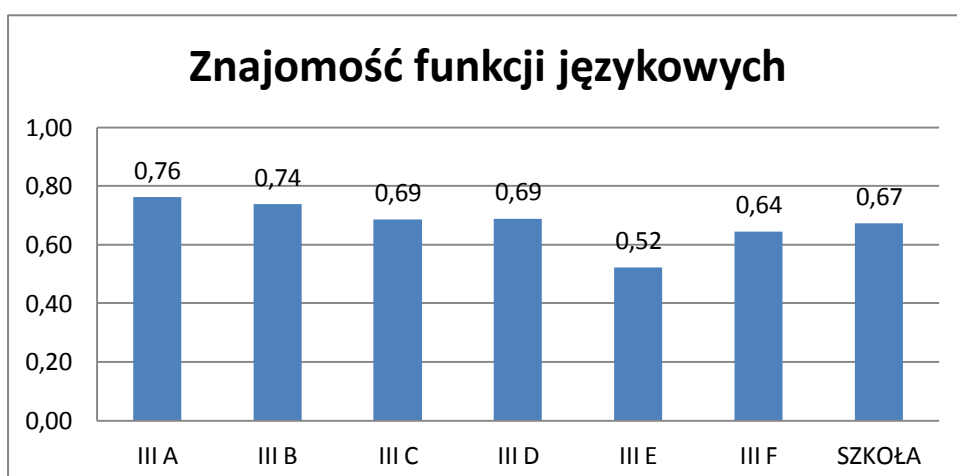
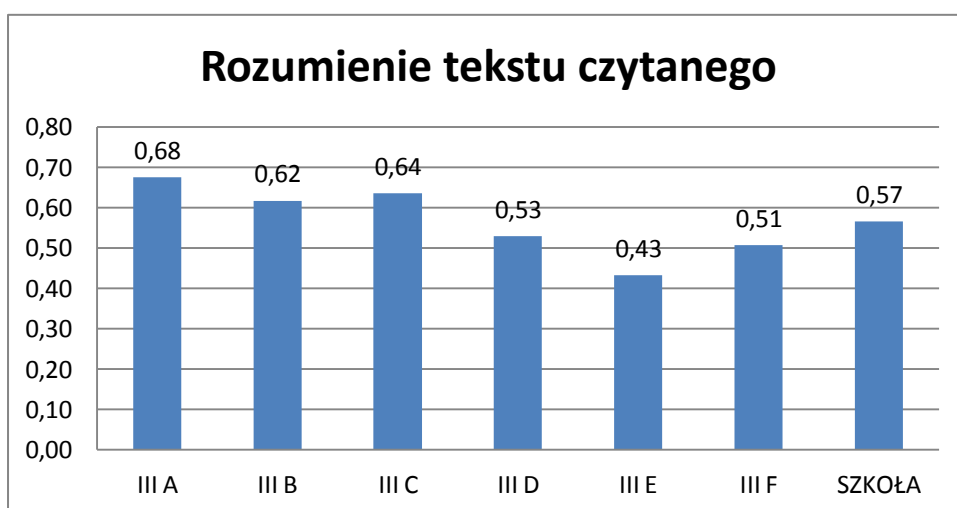
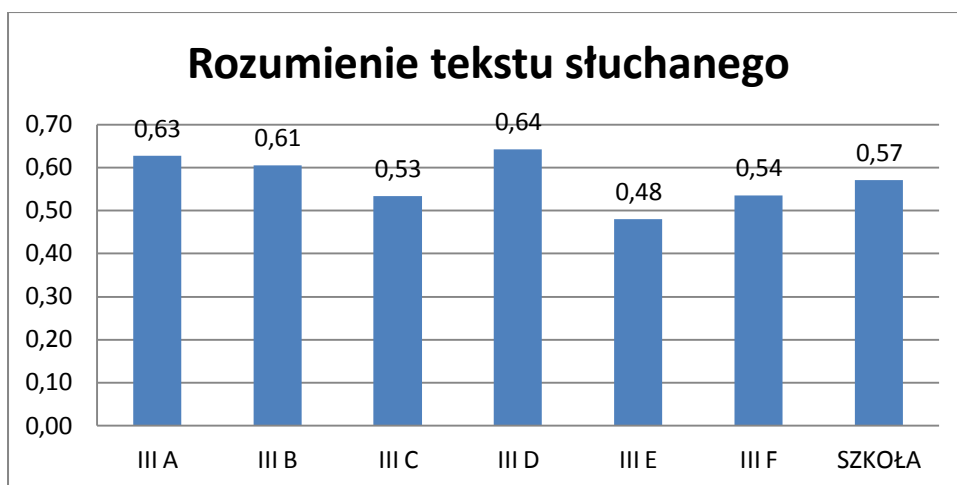
### Łatwość testu - poziom podstawowy



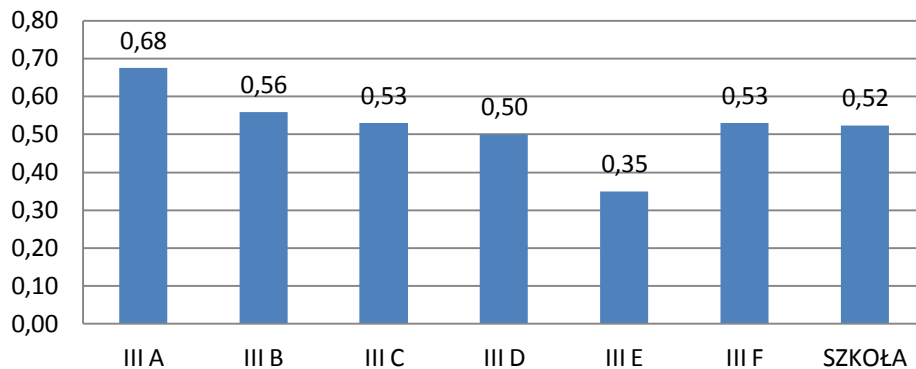
### Łatwość testu - poziom rozszerzony



**OPANOWANIE WYMAGANYCH UMIEJĘTNOŚCI EGZAMINACYJNYCH W POSZCZEGÓLNYCH KLASACH  
- POZIOM PODSTAWOWY.**

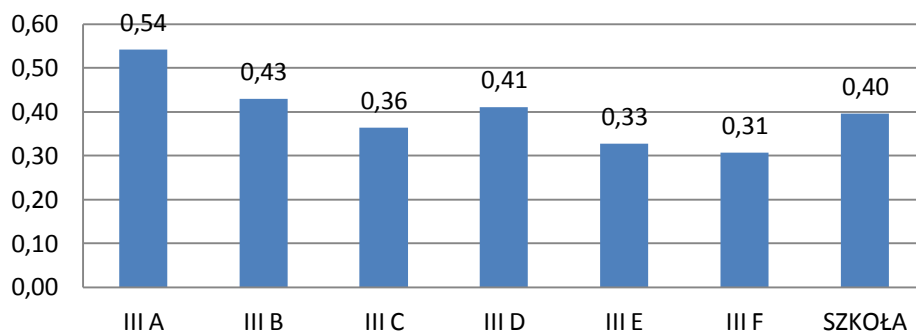


## Znajomość środków językowych

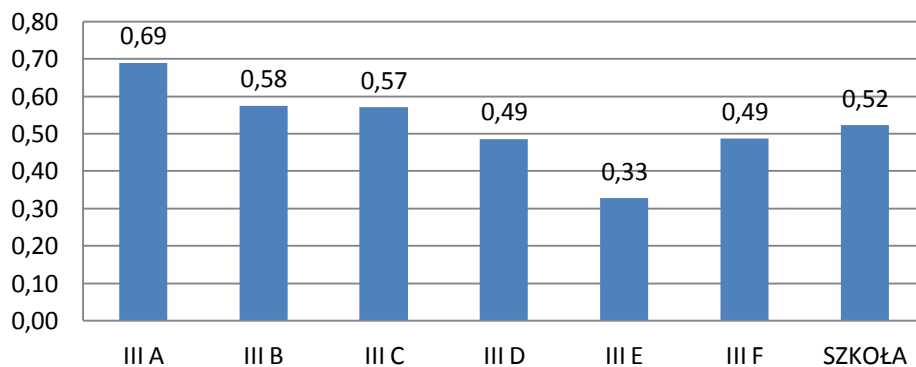


## OPANOWANIE WYMAGANYCH UMIEJĘTNOŚCI EGZAMINACYJNYCH W POSZCZEGÓLNYCH KLASACH - POZIOM ROZSZERZONY.

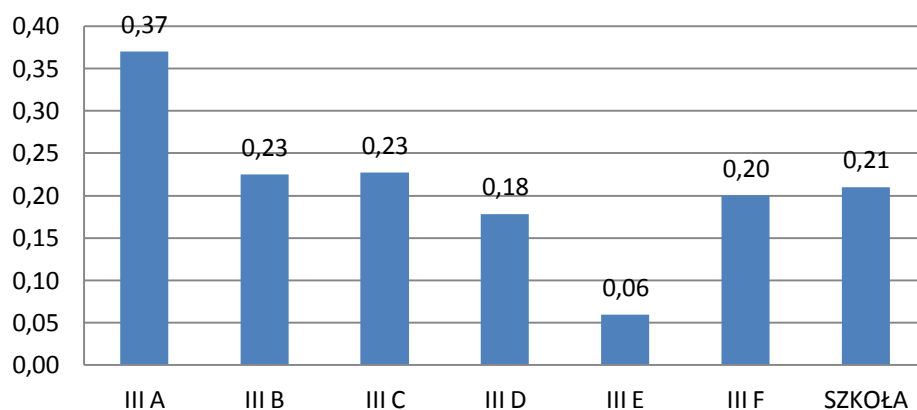
## Rozumienie tekstu słuchanego



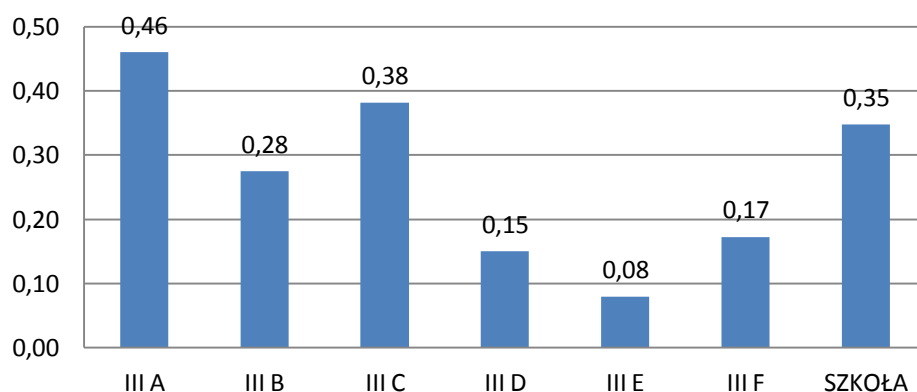
## Rozumienie tekstu czytanego



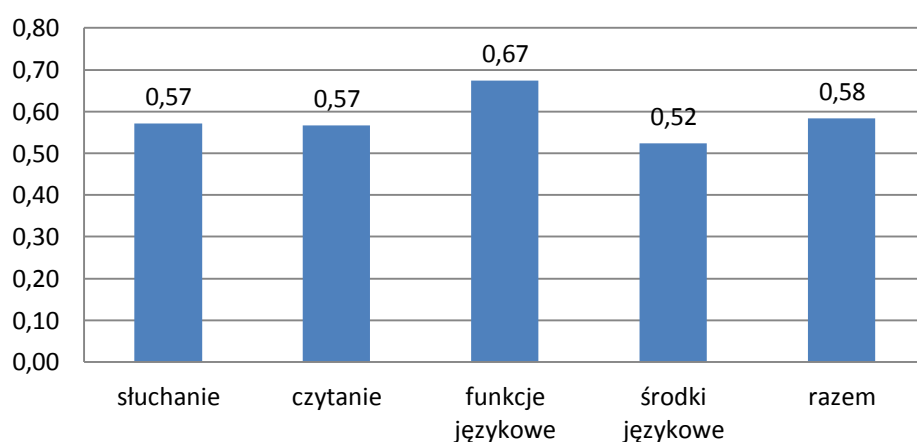
### Znajomość środków językowych

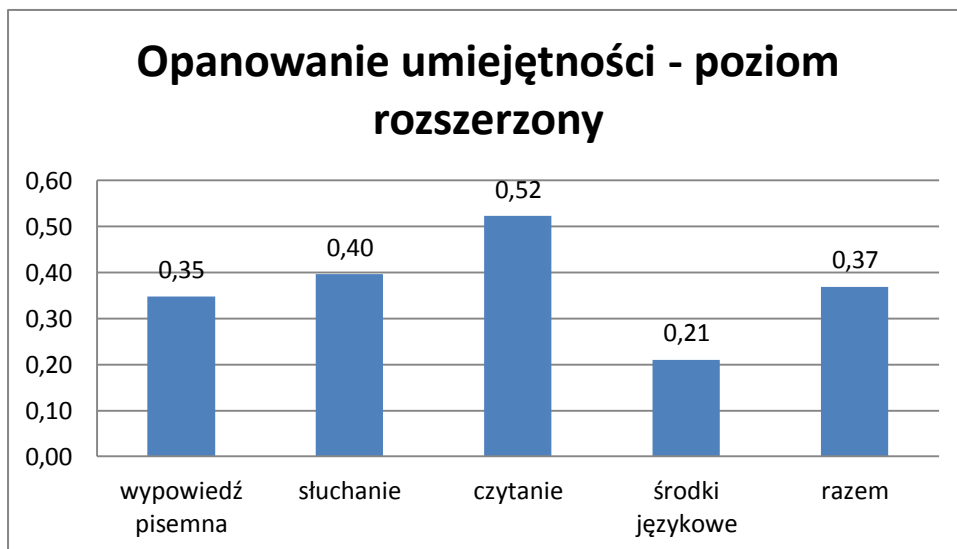


### Wypowiedź pisemna



### Opanowanie umiejętności - poziom podstawowy





#### V. Wnioski.

W części podstawowej uczniowie opanowali słuchanie i czytanie na poziomach 0,57, funkcje językowe na poziomie 0,67 a środki językowe – 0,52.

W części rozszerzonej opanowanie umiejętności kształtuje się następująco: słuchanie – 0,40, czytanie – 0,52, wypowiedź pisemna – 0,35 a środki językowe -0,21.

Uczniowie powinni wykonywać więcej zadań i ćwiczeń gramatycznych na poziomie rozszerzonym pozwalających utrwalić poznane struktury. Są to zadania typu: uzupełnianie luk w tekście przy pomocy podanych słów w odpowiedniej formie, parafrazowanie zdań według wzoru, tłumaczenie fragmentów zdań na język angielski, układanie fragmentów zdań z podanych elementów leksykalnych, słowotwórstwo.

Uczniowie powinni również ćwiczyć własną wypowiedź pisemną w formie maila, ogłoszenia lub listu nieformalnego z elementami opisu, zaproszenia, relacjonowania wydarzeń i wyrażania i uzasadniania opinii.