

# **Analiza egzaminu z języka angielskiego w roku szkolnym 2013/2014.**

Opracowała: Monika Mikocka

## Analiza egzaminu z języka angielskiego w roku szkolnym 2013/2014

I. Do egzaminu pisemnego z języka angielskiego na poziomie podstawowym i rozszerzonym w roku 2013/2014 przystąpiło 89 uczniów z pięciu klas trzecich pisząc arkusz GA-P1, a 2 uczniów pisało arkusz GA-P8 – podstawa i odpowiednio GA-R1 i GA-R8 - rozszerzenie.

II. Opis arkusza egzaminacyjnego.

Zestaw egzaminacyjny z zakresu języka angielskiego przeznaczony dla uczniów trzecich klas gimnazjum składał się z 11 zadań na poziomie podstawowym oraz 8 zadań na poziomie rozszerzonym.

Na poziomie podstawowym uczniowie rozwiązywali tylko zadania zamknięte i sprawdzały one następujące umiejętności uczniów: odbiór tekstu słuchanego, odbiór tekstu czytanego, znajomość funkcji językowych i znajomość środków językowych.

Na poziomie rozszerzonym uczniowie rozwiązywali pięć zadań zamkniętych (zadania 1,2,3,4,5), które sprawdzały następujące umiejętności: odbiór tekstu słuchanego, odbiór tekstu czytanego i trzy zadania otwarte (zadania nr 6, 7 i 8), sprawdzające znajomość środków językowych i umiejętność tworzenia wypowiedzi pisemnej. Wypowiedź pisemna polegała na napisaniu e-maila do kolegi.

Za poprawne rozwiązanie wszystkich zadań uczeń mógł otrzymać na każdym poziomie po 40 punktów.

W tabelach nr 1 i 2 przedstawiono numery zadań, którymi sprawdzano poszczególne umiejętności oraz liczbę punktów możliwą do uzyskania za ich prawidłowe rozwiązanie.

### Poziom podstawowy:

Obszar wymagań	Numery zadań	Maks. liczba punktów za rozwiązanie zadań	Waga punktów w procentach
I – Odbiór tekstu słuchanego	1, 2, 3, 4	16	40
II- Odbiór tekstu czytanego	7, 8, 9	12	30
III - Znajomość funkcji językowych	5, 6	6	15
IV – Znajomość środków językowych	10, 11	6	15

Tabela nr 1

Poziom rozszerzony:

Obszar wymagań	Numery zadań	Maks. liczba punktów za rozwiązanie zadań	Waga punktów w procentach
I - Odbiór tekstu słuchanego	1, 2,	10	25
II- Odbiór tekstu czytanego	3, 4, 5	10	25
III - Znajomość środków językowych	6, 7	10	25
IV – Wypowiedź pisemna	8	10	25

Tabela nr 2

Odbiór tekstu słuchanego - sprawdzano na egzaminie sześcioma zadaniami. W zadaniach tych uczniów:

- określał główną myśl tekstu,
- stwierdzał, czy tekst zawiera określone informacje; wyszukiwał lub selekcjonował informacje,
- określał intencję nadawcy tekstu.

Odbiór tekstu czytanego - sprawdzano sześcioma zadaniami. W zadaniach tych uczniów:

- określał główną myśl tekstu,
- stwierdzał, czy tekst zawiera określone informacje; wyszukiwał lub selekcjonował informacje,
- określał kontekst sytuacyjny,
- rozpoznawał związki między poszczególnymi częściami tekstu.

Znajomość środków językowych - sprawdzano czterema zadaniami. Uczniów:

- posługiwał się podstawowym zasobem środków językowych (leksykalno-gramatycznych),
- przekazywał w języku obcym informacje sformułowane w języku polskim.

Znajomość funkcji językowych - sprawdzano dwoma zadaniami. Uczniów:

- reagował we właściwy sposób w określonych kontekstach sytuacyjnych.

Wypowiedź pisemna – sprawdzano jednym zadaniem. Uczniów w nieformalnym mailu:

- opisywał przedmioty, miejsca i plany,
- relacjonował wydarzenia,
- wyrażał i uzasadniał opinie i uczucia.

### III. Wyniki uczniów.

Podstawowe miary statystyczne wyników uczniów zdających egzamin próbny.

Statystyczny uczeń klasy trzeciej Gimnazjum uzyskał na egzaminie **25,16 punktu** z części podstawowej i **16,11** z części rozszerzonej, co w sumie daje **41,27 punktów na 80** czyli **51,58 % punktów** możliwych do uzyskania. Najniższy wynik w Gimnazjum w Budzowie to **10 punktów w części podstawowej i 2 w części rozszerzonej**; najwyższy wynik **40 punktów w części podstawowej i 40 w części rozszerzonej**.

**Porównanie wykonania zadań w procentach poszczególnych klas i szkoły do powiatu i województwa:**

**Poziom podstawowy:**

<b>Wykonanie zadań w procentach</b>	<b>1</b>	<b>2</b>	<b>3</b>	<b>4</b>	<b>5</b>	<b>6</b>	<b>7</b>	<b>8</b>	<b>9</b>	<b>10</b>	<b>11</b>
Klasa A	59	46	54	33	57	67	48	54	59	54	51
Klasa B	69	64	65	48	75	85	48	70	70	71	71
Klasa C	68	44	72	46	78	89	69	79	71	67	69
Klasa D	60	69	72	50	78	80	56	74	65	83	56
Klasa E	76	41	74	45	79	79	62	75	62	53	61
Szkoła	66	53	66	43	72	78	55	69	64	64	60
Powiat	69	61	67	51	74	80	57	72	68	74	59
Województwo	72	65	69	54	74	79	61	73	68	75	62

**Poziom rozszerzony:**

<b>Wykonanie zadań w procentach</b>	<b>1</b>	<b>2</b>	<b>3</b>	<b>4</b>	<b>5</b>	<b>6</b>	<b>7</b>	<b>8</b>
Klasa A	43	36	36	45	45	21	18	26
Klasa B	53	44	40	45	46	30	28	43
Klasa C	51	50	61	42	33	37	28	54
Klasa D	55	38	52	43	39	39	28	56
Klasa E	51	49	54	51	40	28	28	34
Szkoła	50	42	47	45	41	30	25	41
Powiat	52	44	53	46	47	33	26	42
Województwo	55	50	55	48	50	36	30	44

IV. Porównanie opanowania wymaganych umiejętności egzaminacyjnych poszczególnych klas.

**1. POZIOM PODSTAWOWY.**

KL III A

<b>kod</b>	<b>1</b>	<b>2</b>	<b>3</b>	<b>4</b>	<b>5</b>	<b>6</b>	<b>7</b>	<b>8</b>	<b>9</b>	<b>10</b>	<b>11</b>	<b>razem</b>	<b>%</b>
A1	5	1	3	1	3	2	1	3	1	0	1	21	53%
A2	2	3	1	0	2	2	2	0	2	2	0	16	40%
A3	5	3	0	0	0	0	2	1	2	2	1	16	40%
A4	3	1	1	1	2	3	0	3	2	3	2	21	53%
A5	0	0	1	0	1	2	3	0	3	0	2	12	30%
A6	3	1	1	1	0	0	1	3	2	1	2	15	38%
A7	2	0	2	1	1	2	2	1	2	1	1	15	38%
A8	3	1	2	3	3	3	4	4	4	3	3	33	83%
A9	2	2	1	1	0	0	1	1	2	1	1	12	30%
A10	4	1	1	0	2	2	2	0	2	1	1	16	40%
A11	4	4	3	0	2	2	3	3	2	0	2	25	63%
A12	1	0	0	0	1	0	3	1	1	1	1	9	23%
A13	1	2	3	1	1	3	1	1	0	2	0	15	38%
A14	5	4	3	4	3	3	4	4	4	3	3	40	100%
A15	1	1	1	1	0	1	0	2	4	0	1	12	30%
A16	4	4	1	3	2	3	1	3	3	3	1	28	70%
A17	2	1	0	0	1	2	1	1	2	0	3	13	33%
A18	5	4	2	4	3	3	1	4	4	3	1	34	85%
A19	1	0	2	0	1	2	1	3	0	2	0	12	30%
A20	4	4	3	4	3	3	4	4	4	3	3	39	98%
A21	5	4	3	4	3	3	4	4	4	3	3	40	100%
A22	5	0	3	0	3	3	2	2	3	0	1	22	55%
A23	1	1	0	1	2	2	1	2	1	3	2	16	40%
maks	5	4	3	4	3	3	4	4	4	3	3	40	
razem	68	42	37	30	39	46	44	50	54	37	35	482	
średnia	2,96	1,83	1,61	1,30	1,70	2,00	1,91	2,17	2,35	1,61	1,52	20,96	

KL IIIB

<b>kod</b>	<b>1</b>	<b>2</b>	<b>3</b>	<b>4</b>	<b>5</b>	<b>6</b>	<b>7</b>	<b>8</b>	<b>9</b>	<b>10</b>	<b>11</b>	<b>razem</b>	<b>%</b>
B2	5	4	3	3	3	3	4	4	4	3	3	39	98%
B3	1	0	2	0	3	3	0	3	4	2	0	18	45%
B4	3	2	2	1	1	1	1	0	2	1	2	16	40%
B5	4	2	1	4	3	3	3	4	4	3	3	34	85%
B6	5	4	3	3	2	3	2	4	1	2	2	31	78%
B8	3	1	0	1	1	1	0	4	2	0	1	14	35%
B10	2	1	2	0	2	2	2	2	2	1	1	17	43%
B11	4	4	3	4	3	2	1	2	2	2	2	29	73%
B12	5	4	1	4	3	3	2	4	4	3	3	36	90%

B13	5	4	3	3	3	3	4	4	4	3	3	39	98%
B14	5	4	1	1	2	3	0	3	1	2	3	25	63%
B18	0	1	3	0	0	1	4	2	2	1	1	15	38%
B19	0	2	0	0	3	2	1	0	0	1	3	12	30%
B20	3	2	1	4	3	3	2	4	4	3	2	31	78%
B22	5	2	3	3	3	3	3	4	4	3	2	35	88%
B23	4	1	0	1	1	3	0	2	3	2	3	20	50%
B24	4	4	3	0	1	3	2	3	4	2	1	27	68%
maks	5	4	3	4	3	3	4	4	4	3	3	40	
razem	58	42	31	32	37	42	31	49	47	34	35	438	
średnia	3,41	2,47	1,82	1,88	2,18	2,47	1,82	2,88	2,76	2,00	2,06	25,76	

### KL III C

<b>kod</b>	<b>1</b>	<b>2</b>	<b>3</b>	<b>4</b>	<b>5</b>	<b>6</b>	<b>7</b>	<b>8</b>	<b>9</b>	<b>10</b>	<b>11</b>	<b>razem</b>	<b>%</b>
C2	4	2	2	2	3	3	3	3	4	1	3	30	75%
C3	4	1	1	1	2	3	3	3	3	3	1	25	63%
C4	5	4	2	3	3	3	4	4	3	3	2	36	90%
C5	2	2	2	1	1	3	3	4	2	0	2	22	55%
C7	5	2	2	2	1	2	0	2	4	1	2	23	58%
C8	3	1	3	2	3	3	2	3	3	3	1	27	68%
C10	3	1	2	0	2	2	2	2	0	1	3	18	45%
C12	3	4	3	3	3	3	4	3	4	3	3	36	90%
C14	0	0	3	1	1	1	2	3	1	1	1	14	35%
C16	5	0	2	1	3	3	4	4	4	3	2	31	78%
C21	5	2	3	3	3	3	4	4	4	3	3	37	93%
maks	5	4	3	4	3	3	4	4	4	3	3	40	
razem	39	19	25	19	25	29	31	35	32	22	23	299	
średnia	3,55	1,73	2,27	1,73	2,27	2,64	2,82	3,18	2,91	2,00	2,09	27,18	

### KL III D

<b>kod</b>	<b>1</b>	<b>2</b>	<b>3</b>	<b>4</b>	<b>5</b>	<b>6</b>	<b>7</b>	<b>8</b>	<b>9</b>	<b>10</b>	<b>11</b>	<b>razem</b>	<b>%</b>
D3	1	3	3	1	1	1	1	0	0	1	0	12	30%
D4	4	3	1	1	3	3	4	4	1	3	2	29	73%
D5	4	4	3	4	1	2	1	3	4	3	1	30	75%
D6	1	2	2	1	2	2	0	3	1	2	0	16	40%
D7	3	1	3	2	3	3	2	4	1	3	2	27	68%
D8	1	2	3	1	1	3	2	2	1	0	1	17	43%
D9	2	4	2	1	3	2	1	1	2	3	2	23	58%
D10	1	1	2	1	2	1	2	1	4	2	1	18	45%
D11	2	2	2	3	2	3	3	3	4	3	3	30	75%
D12	5	4	3	2	3	3	4	4	4	3	2	37	93%
D14	5	4	3	4	3	3	4	4	4	3	3	40	100%
D15	4	3	1	3	3	3	0	4	4	2	2	29	73%
D16	5	3	3	4	3	3	4	4	4	3	2	38	95%
D17	2	2	1	1	2	0	1	2	0	2	1	14	35%

D18	5	3	3	3	3	3	4	4	4	3	3	38	95%
D19	3	1	1	2	2	2	1	3	3	3	1	22	55%
D21	3	4	1	1	3	3	3	3	2	3	2	28	70%
maks	5	4	3	4	3	3	4	4	4	3	3	40	
razem	51	46	37	35	40	40	37	49	43	42	28	448	
średnia	3,00	2,71	2,18	2,06	2,35	2,35	2,18	2,88	2,53	2,47	1,65	26,35	

#### KL III E

kod	1	2	3	4	5	6	7	8	9	10	11	razem	%
E2	4	3	3	3	3	3	4	3	4	3	2	35	88%
E3	1	0	3	1	2	2	2	1	1	2	3	18	45%
E4	4	1	1	2	1	2	1	2	0	0	2	16	40%
E5	4	0	3	2	2	2	3	4	2	3	2	27	68%
E6	4	0	3	1	3	2	2	1	2	1	1	20	50%
E7	4	4	2	3	3	3	4	4	4	3	2	36	90%
E8	4	0	0	1	3	3	3	4	4	0	2	24	60%
E9	4	1	3	1	2	1	0	2	0	0	1	15	38%
E10	4	0	3	2	2	2	1	3	0	1	1	19	48%
E11	3	0	3	0	3	1	1	3	2	1	1	18	45%
E12	4	3	2	3	3	3	4	3	4	1	2	32	80%
E13	5	1	3	2	3	3	4	4	4	3	3	35	88%
E14	5	4	3	3	2	3	4	4	4	3	3	38	95%
E18	1	2	1	0	0	3	0	1	1	0	1	10	25%
E19	4	3	1	2	3	2	3	4	1	1	1	25	63%
E20	4	2	2	1	3	3	2	4	4	2	1	28	70%
E21	5	3	3	3	3	3	3	4	3	2	3	35	88%
E22	5	3	2	3	2	3	4	4	3	3	3	35	88%
E24	3	1	1	1	2	1	2	2	4	1	1	19	48%
maks	5	4	3	4	3	3	4	4	4	3	3	40	
razem	72	31	42	34	45	45	47	57	47	30	35	485	
średnia	3,79	1,63	2,21	1,79	2,37	2,37	2,47	3,00	2,47	1,58	1,84	25,53	

## 2. POZIOM ROZSZERZONY

#### KL III A

kod	1	2	3	4	5	6	7	8	razem	%
A1	2	2	1	1	0	0	0	0	6	15%
A2	4	2	1	4	1	0	1	3	16	40%
A3	2	1	1	3	1	0	0	0	8	20%
A4	1	1	1	1	1	1	1	5	12	30%
A5	2	0	0	0	2	0	0	0	4	10%
A6	1	0	1	1	0	1	0	3	7	18%
A7	3	0	1	1	0	0	0	0	5	13%
A8	3	1	3	4	1	5	3	7	27	68%
A9	2	0	1	0	1	0	0	0	4	10%

A10	3	2	0	2	1	1	1	4	14	35%
A11	2	1	0	0	3	0	0	4	10	25%
A12	1	1	0	2	1	0	0	0	5	13%
A13	1	1	0	3	1	0	0	0	6	15%
A14	5	4	3	4	3	5	5	9	38	95%
A15	1	0	0	1	1	0	0	0	3	8%
A16	1	1	0	2	2	0	0	5	11	28%
A17	2	0	0	0	0	0	0	0	2	5%
A18	4	3	1	1	3	2	2	3	19	48%
A19	5	0	1	2	1	0	1	2	12	30%
A20	6	4	3	4	3	5	5	7	37	93%
A21	5	4	3	4	3	4	2	7	32	80%
A22	3	4	3	0	2	0	0	0	12	30%
A23	1	1	1	1	0	0	0	0	4	10%
max	6	4	3	4	3	5	5	10	40	
razem	60	33	25	41	31	24	21	59	294	
średnia	2,61	1,43	1,09	1,78	1,35	1,04	0,91	2,57	12,78	

#### KL III B

<b>kod</b>	<b>1</b>	<b>2</b>	<b>3</b>	<b>4</b>	<b>5</b>	<b>6</b>	<b>7</b>	<b>8</b>	<b>razem</b>	<b>%</b>
B2	6	4	3	4	3	5	5	10	40	100%
B3	3	0	0	1	1	1	1	5	12	30%
B4	2	2	1	0	0	0	1	1	7	18%
B5	6	4	3	4	3	0	0	0	20	50%
B6	5	3	1	1	3	2	1	0	16	40%
B8	4	0	0	0	1	0	0	2	7	18%
B10	3	0	0	0	1	0	0	0	4	10%
B11	3	1	1	0	0	3	1	10	19	48%
B12	2	1	0	4	1	3	1	10	22	55%
B13	6	4	3	4	3	3	3	5	31	78%
B14	3	1	3	1	0	1	1	10	20	50%
B18	1	1	0	3	1	0	0	0	6	15%
B19	1	3	0	2	2	0	0	0	8	20%
B20	2	1	2	4	1	3	2	10	25	63%
B22	4	3	2	0	0	2	2	4	17	43%
B23	2	0	0	0	2	0	2	0	6	15%
B24	2	0	0	1	1	1	2	4	11	28%
max	6	4	3	4	3	5	5	10	40	
razem	55	28	19	29	23	24	22	71	259	
średnia	3	2	1	2	1	1	1	4	15	

#### KL III C

<b>kod</b>	<b>1</b>	<b>2</b>	<b>3</b>	<b>4</b>	<b>5</b>	<b>6</b>	<b>7</b>	<b>8</b>	<b>razem</b>	<b>%</b>
C2	1	3	2	2	0	3	2	4	17	43%



C3	1	2	2	2	2	0	2	7	18	45%
C4	5	1	1	4	0	5	3	9	28	70%
C5	1	0	0	0	1	0	0	0	2	5%
C7	4	1	2	2	1	1	1	7	19	48%
C8	4	1	3	2	1	3	1	4	19	48%
C10	5	1	3	2	1	0	0	0	12	30%
C12	1	2	2	3	2	2	3	10	25	63%
C14	2	4	1	0	1	0	0	0	8	20%
C16	4	4	2	1	1	2	2	10	26	65%
C21	5	3	3	2	1	3	3	10	30	75%
C22	4	2	1	0	1	3	0	4	15	38%
max	6	4	3	4	3	5	5	10	40	
razem	37	24	22	20	12	22	17	65	219	
średnia	3,08	2,00	1,83	1,67	1,00	1,83	1,42	5,42	18,25	

#### KL III D

<b>kod</b>	<b>1</b>	<b>2</b>	<b>3</b>	<b>4</b>	<b>5</b>	<b>6</b>	<b>7</b>	<b>8</b>	<b>razem</b>	<b>%</b>
D3	2	1	1	0	0	0	0	5	9	23%
D4	2	1	1	0	1	0	0	8	13	33%
D5	1	1	2	4	1	4	0	8	21	53%
D6	2	1	0	0	1	1	1	4	10	25%
D7	4	2	2	0	1	2	1	4	16	40%
D8	3	1	1	1	0	0	0	5	11	28%
D9	3	0	0	1	3	1	0	4	12	30%
D10	3	1	2	2	0	0	0	0	8	20%
D11	3	1	2	1	2	1	2	6	18	45%
D12	5	3	2	4	0	3	2	9	28	70%
D14	6	4	3	4	3	5	5	10	40	100%
D15	2	1	2	4	2	4	1	7	23	58%
D16	6	4	2	4	3	4	5	10	38	95%
D17	1	2	1	1	0	0	1	0	6	15%
D18	6	3	3	0	1	4	3	6	26	65%
D19	4	0	1	2	0	3	1	4	15	38%
D21	4	0	1	2	1	1	2	3	14	35%
D24	2	1	2	1	2	2	1	7	18	45%
max	6	4	3	4	3	5	5	10	40	
razem	59	27	28	31	21	35	25	100	326	
średnia	3,28	1,50	1,56	1,72	1,17	1,94	1,39	5,56	18,11	

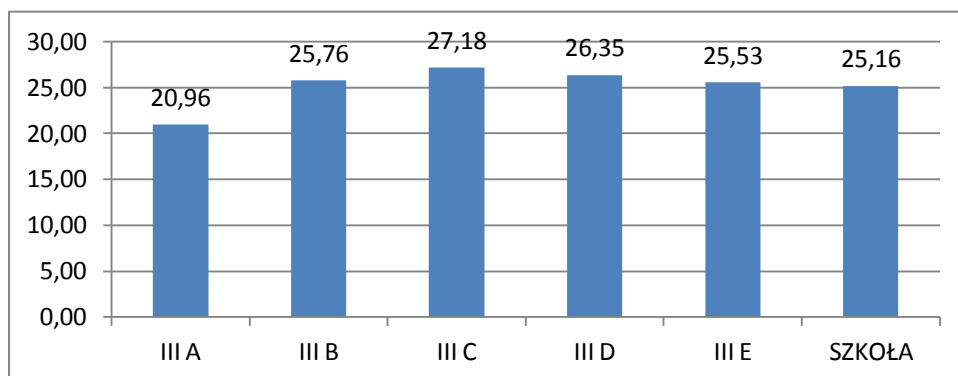
#### KL III E

<b>kod</b>	<b>1</b>	<b>2</b>	<b>3</b>	<b>4</b>	<b>5</b>	<b>6</b>	<b>7</b>	<b>8</b>	<b>razem</b>	<b>%</b>
E2	5	3	2	4	1	4	3	9	31	78%
E3	2	1	0	1	1	0	0	0	5	13%

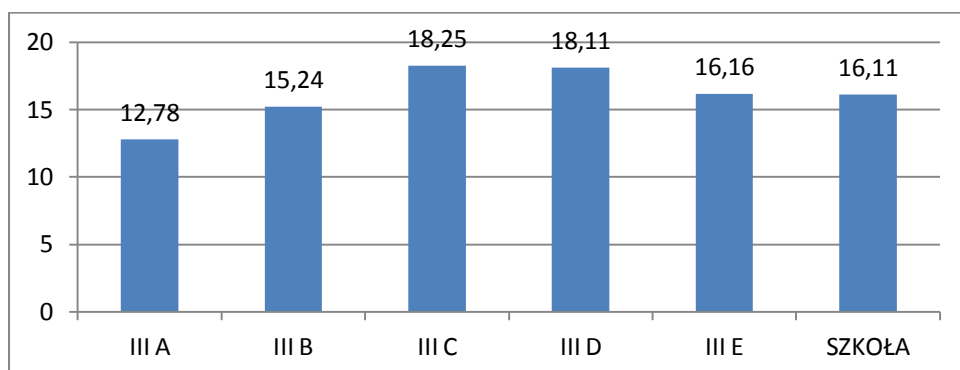
E4	4	3	2	4	1	0	0	0	14	35%
E5	2	1	2	2	1	3	2	6	19	48%
E6	2	0	0	0	1	0	0	0	3	8%
E7	5	0	2	3	1	4	3	8	26	65%
E8	5	1	2	0	1	0	0	0	9	23%
E9	2	1	0	1	1	0	0	0	5	13%
E10	1	1	1	1	1	0	0	0	5	13%
E11	4	3	2	3	1	0	0	0	13	33%
E12	5	3	2	1	1	0	0	0	12	30%
E13	3	3	3	2	3	2	1	6	23	58%
E14	4	3	2	1	3	1	2	5	21	53%
E18	1	3	1	3	0	0	0	3	11	28%
E19	2	1	1	3	0	3	4	6	20	50%
E20	1	2	3	4	1	3	3	6	23	58%
E21	3	3	3	1	1	3	4	9	27	68%
E22	4	4	3	4	3	4	5	7	34	85%
E24	3	1	0	1	1	0	0	0	6	15%
max	6	4	3	4	3	5	5	10	40	
razem	58	37	31	39	23	27	27	65	307	
średnia	3,05	1,95	1,63	2,05	1,21	1,42	1,42	3,42	16,16	

## ŚREDNIE WYNIKI W KAŻDEJ KLASIE

### 1. Średnia klasy w punktach – poziom podstawowy

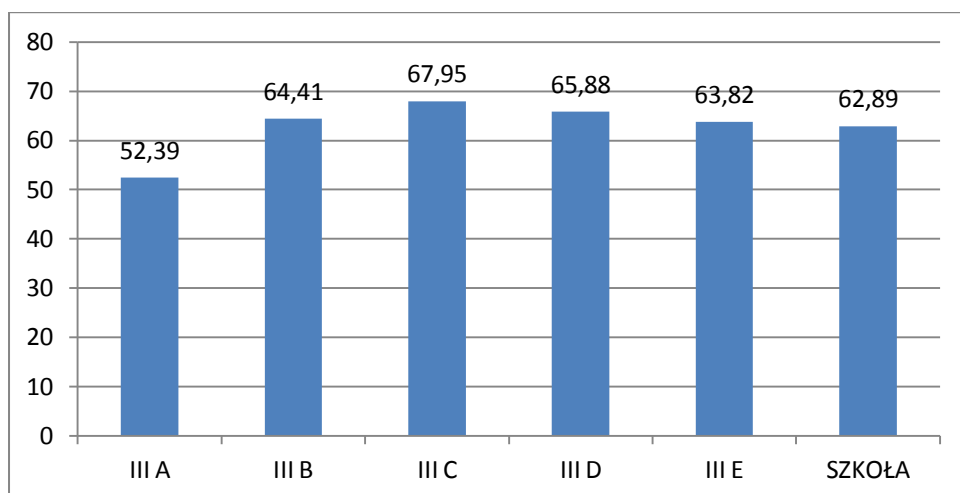


## 2. Średnia klasy w punktach – poziom rozszerzony

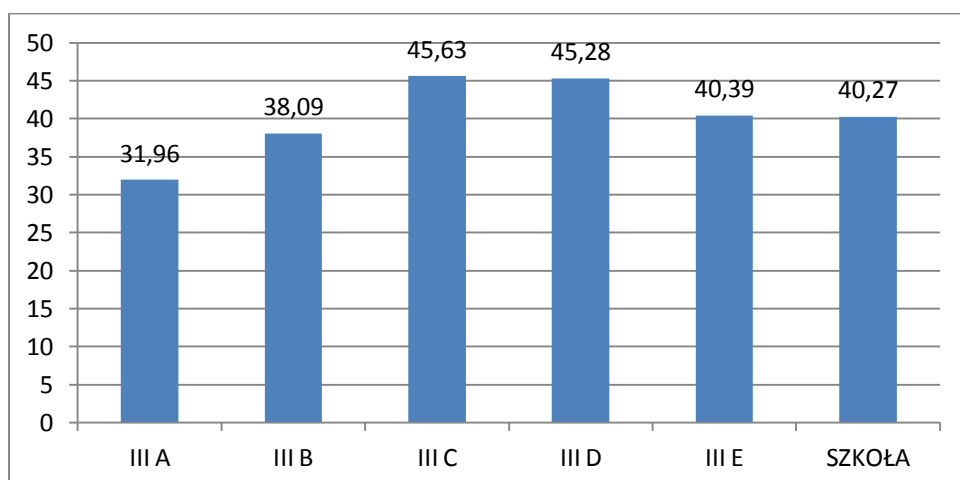


## WYNIK TESTU W POSZCZEGÓLNYCH KLASACH W PROCENTACH

### 1. Poziom podstawowy – średnia klasy w procentach

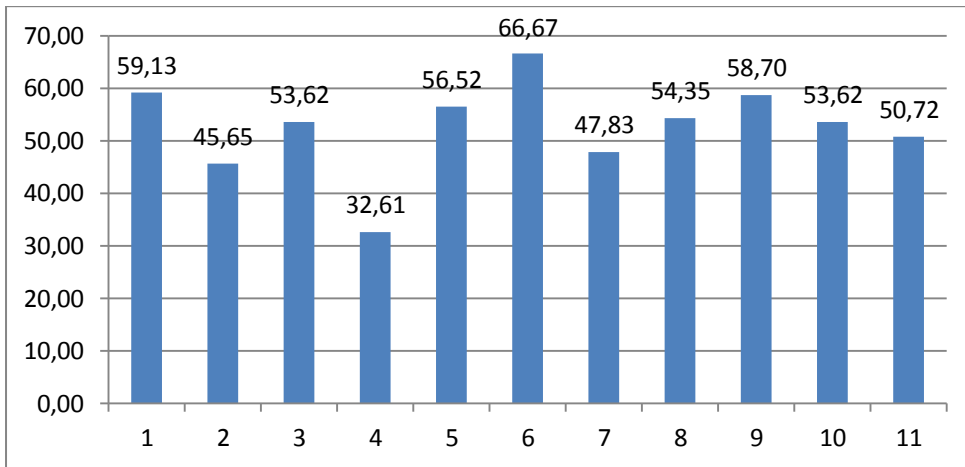


### 2. Poziom rozszerzony - średnia klasy w procentach

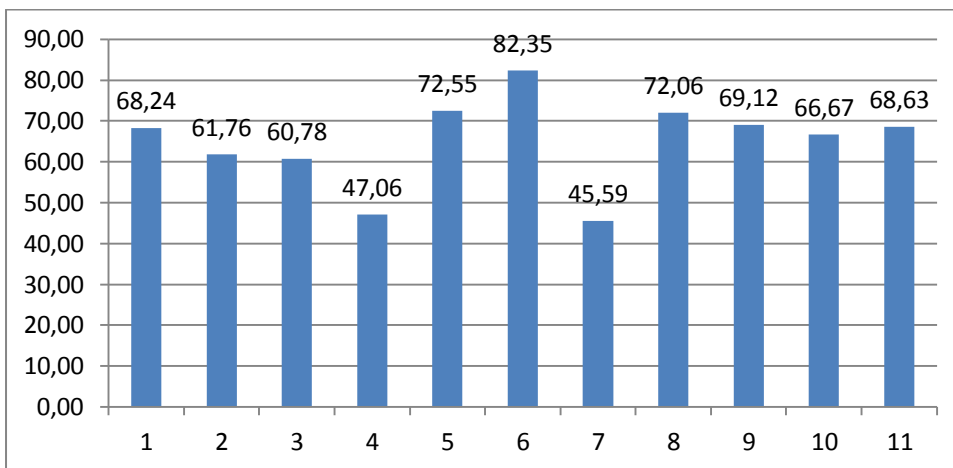


**WYNIKI UZYSKANE PRZEZ KLASY W POSZCZEGÓLNYCH ZADANIACH W PROCENTACH –  
POZIOM PODSTAWOWY.**

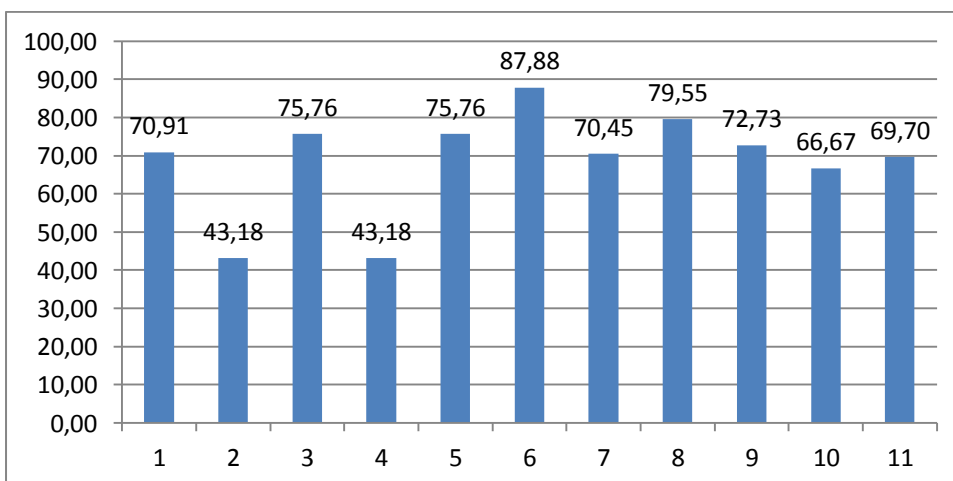
**III A**



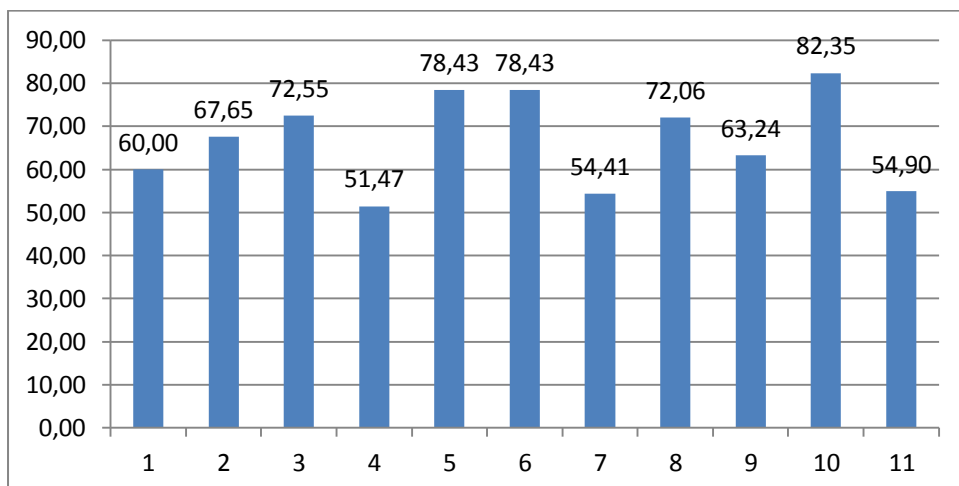
**III B**



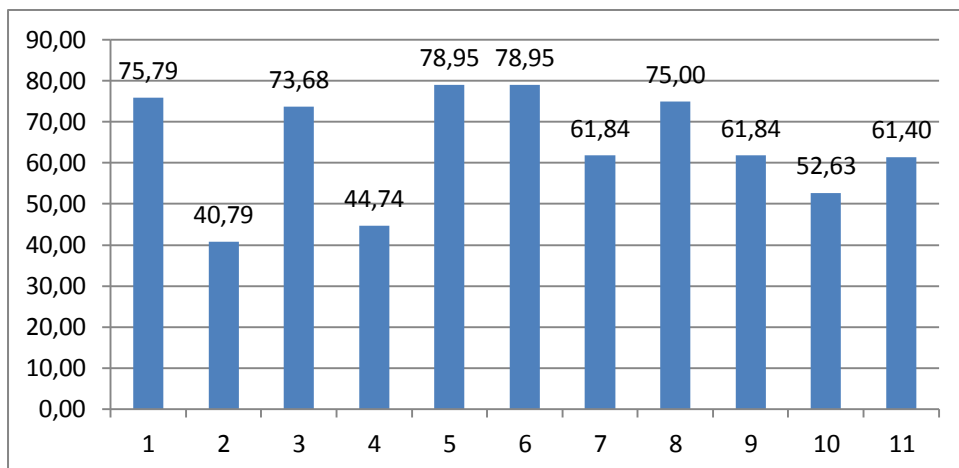
**III C**



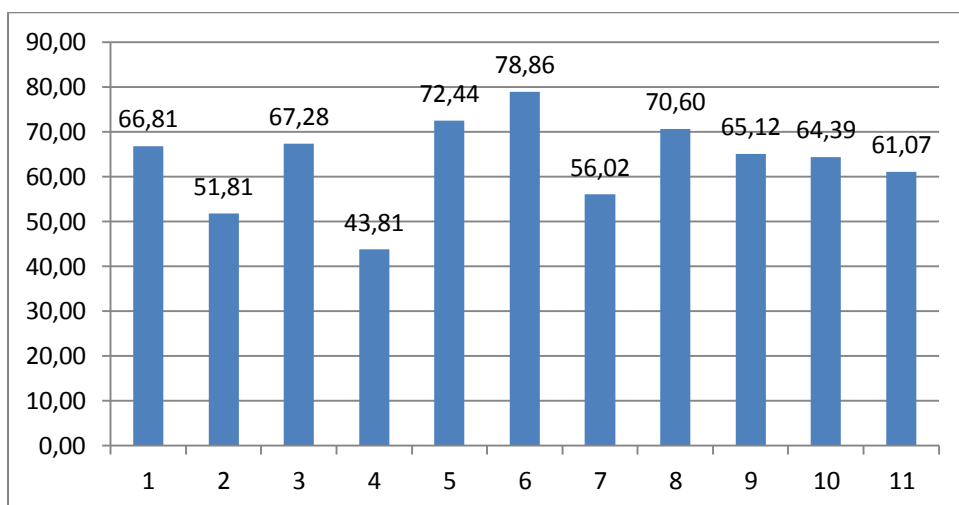
### III D



### III E

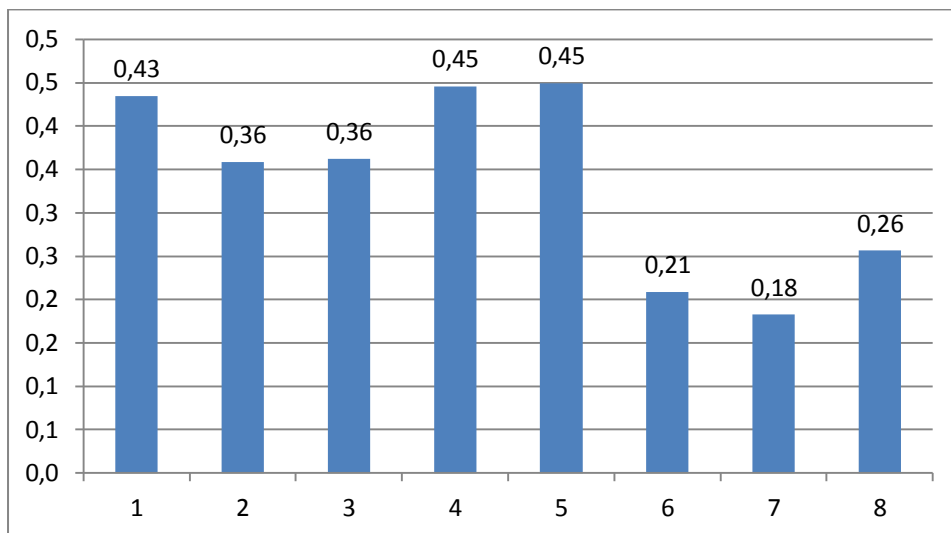


### SZKOŁA

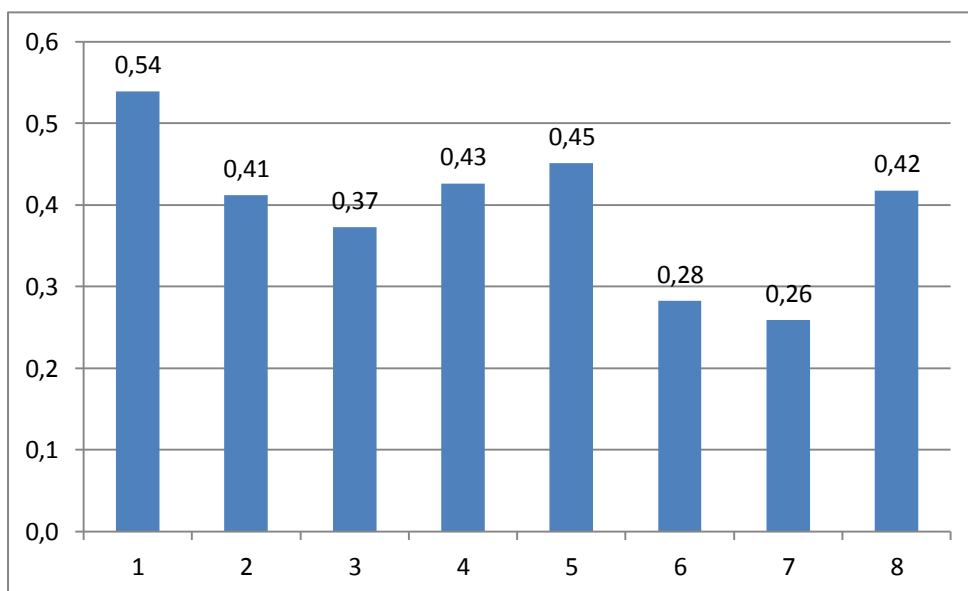


**WYNIKI UZYSKANE PRZEZ KLASY W POSZCZEGÓLNYCH ZADANIACH W PROCENTACH –  
POZIOM ROZSZERZONY.**

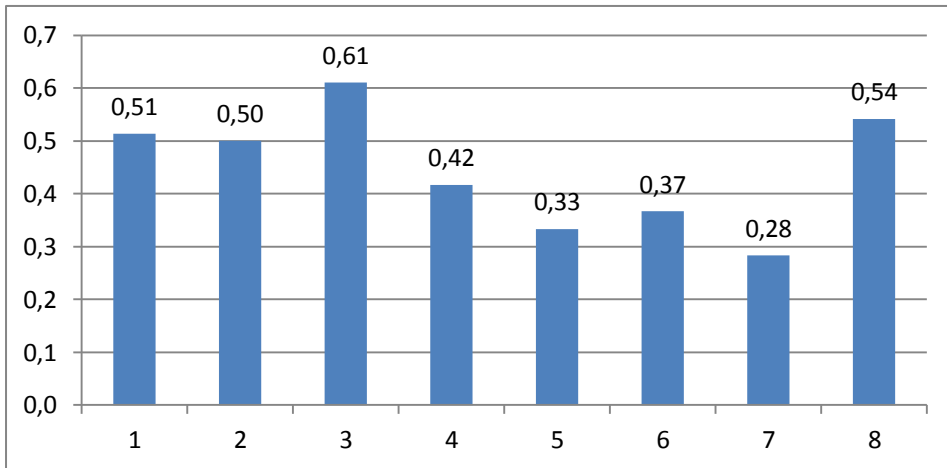
III A



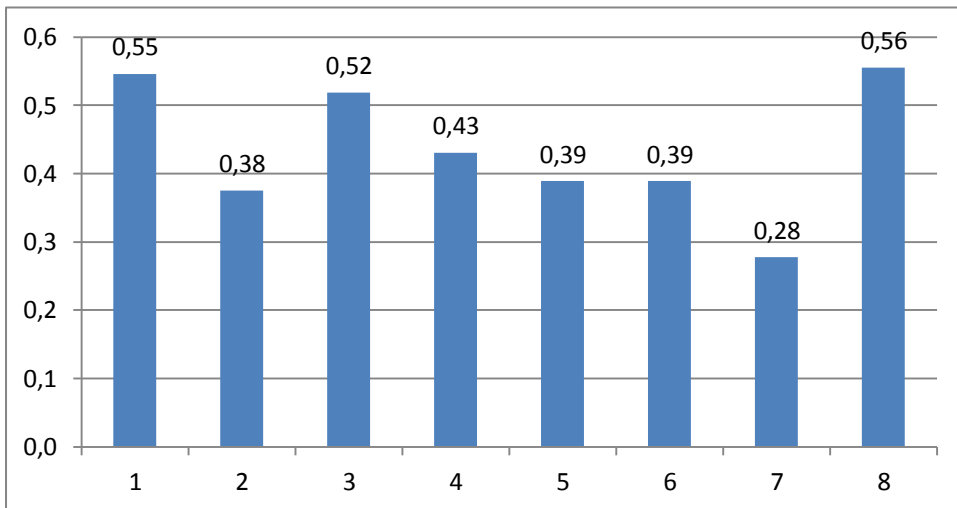
III B



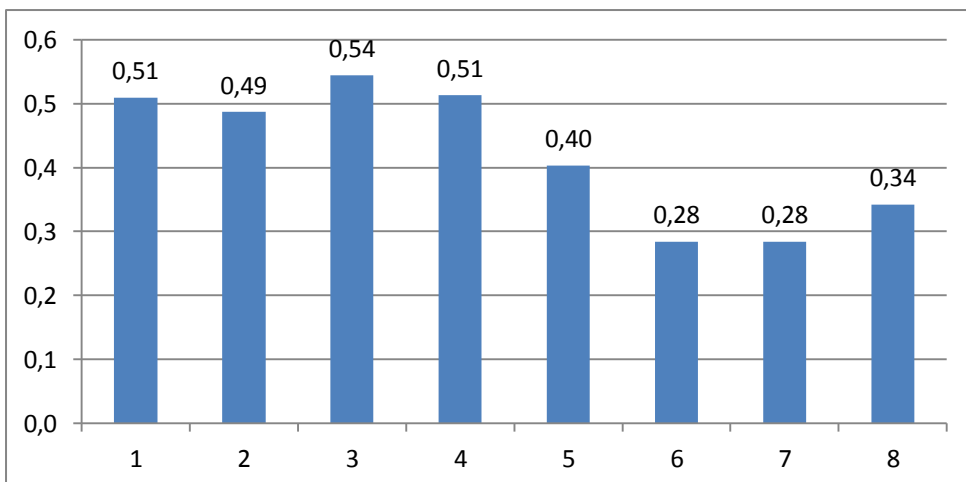
### III C



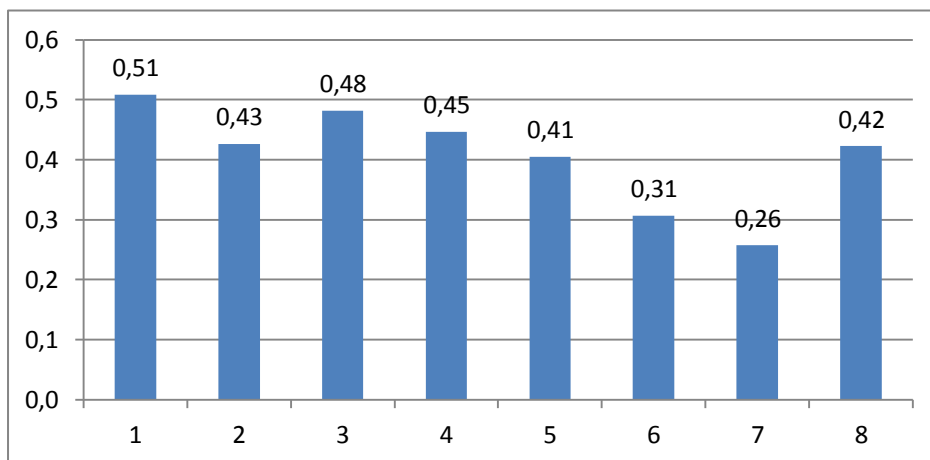
### III D



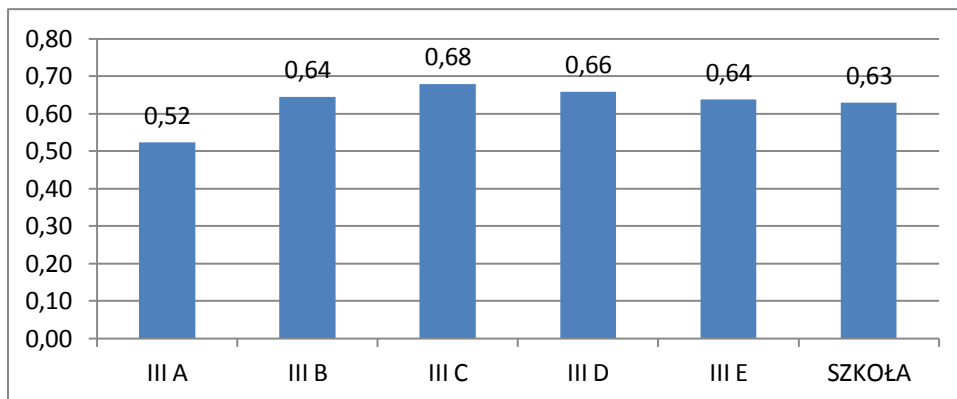
### III E



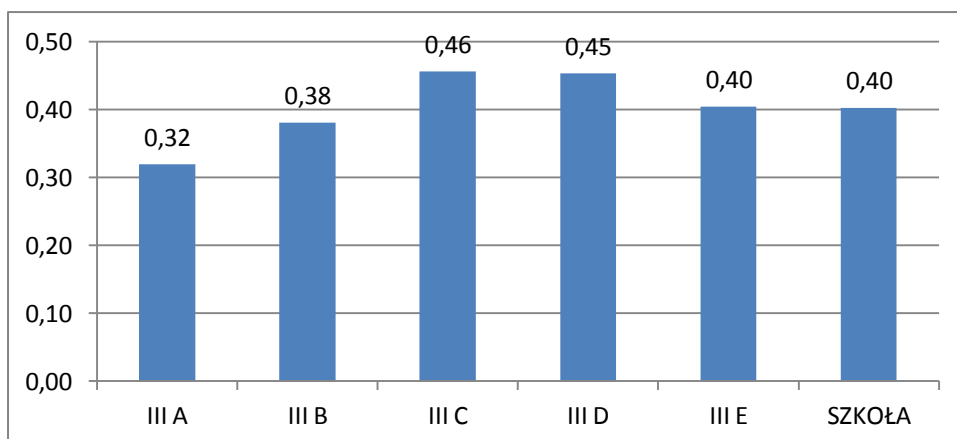
## SZKOŁA



## ŁATWOŚĆ TESTU – POZIOM PODSTAWOWY

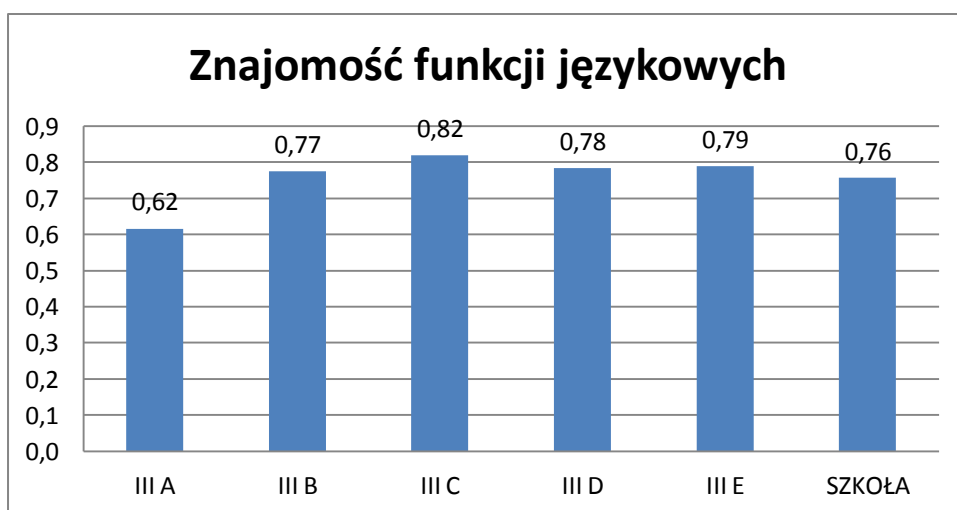
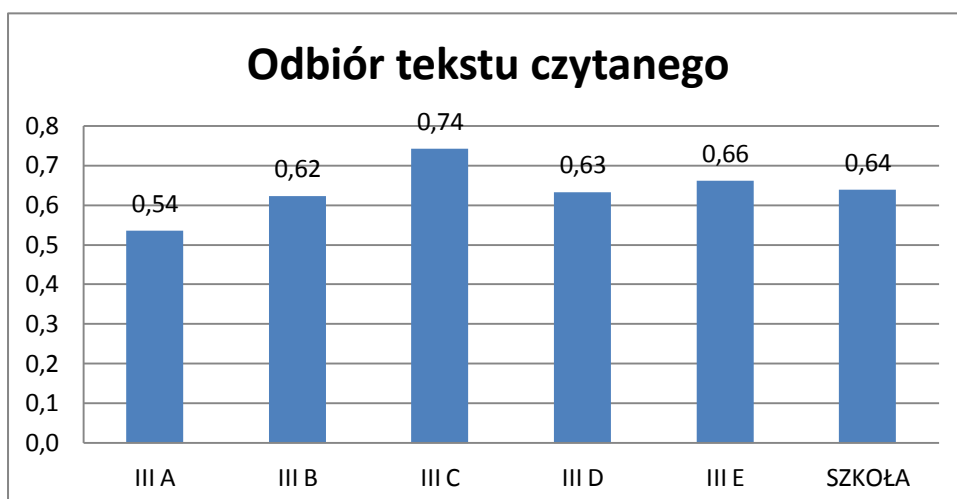
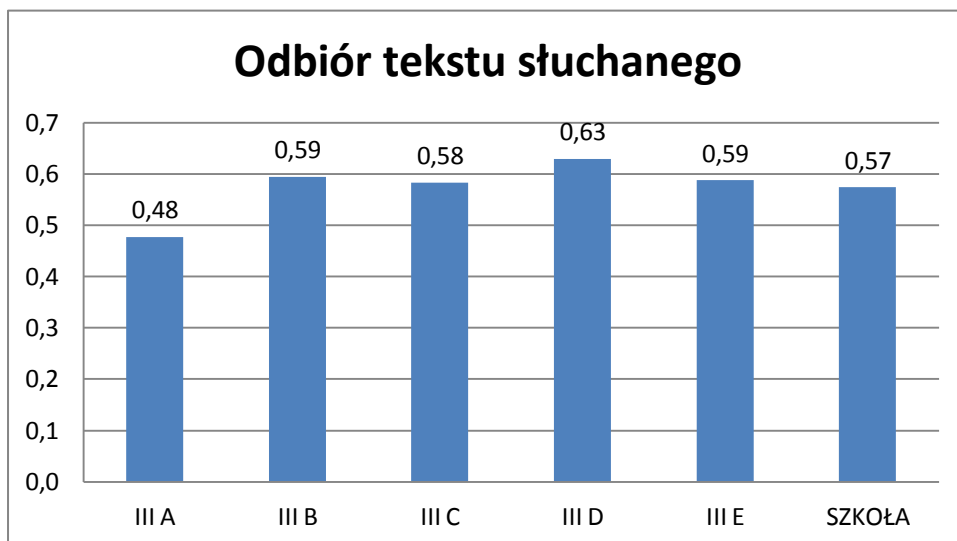


## ŁATWOŚĆ TESTU – POZIOM ROZSZERZONY

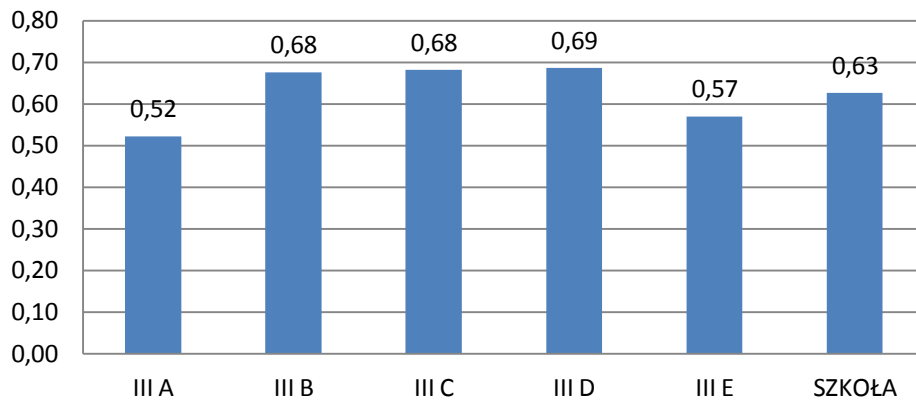




**OPANOWANIE WYMAGANYCH UMIEJĘTNOŚCI EGZAMINACYJNYCH W POSZCZEGÓLNYCH KLASACH  
- POZIOM PODSTAWOWY.**

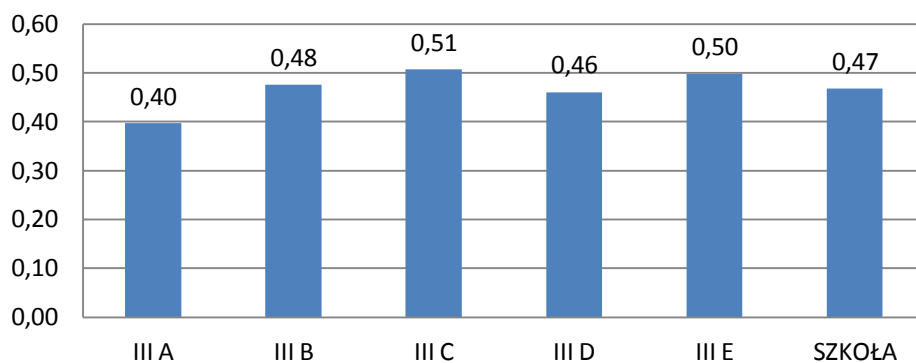


## Znajomość środków językowych

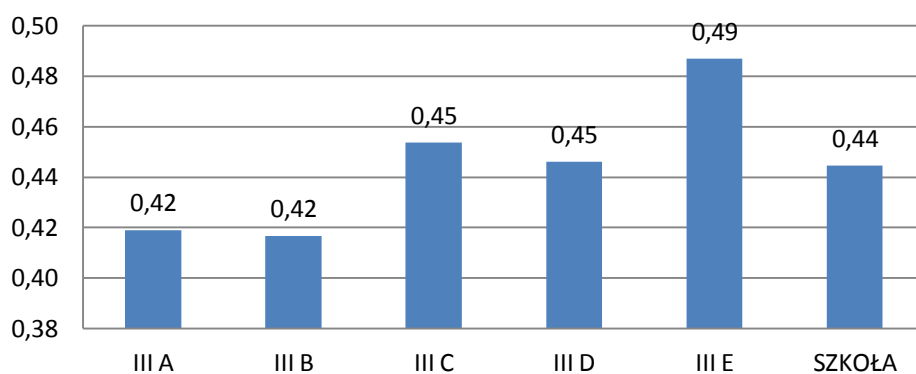


## OPANOWANIE WYMAGANYCH UMIEJĘTNOŚCI EGZAMINACYJNYCH W POSZCZEGÓLNYCH KLASACH - POZIOM ROZSZERZONY.

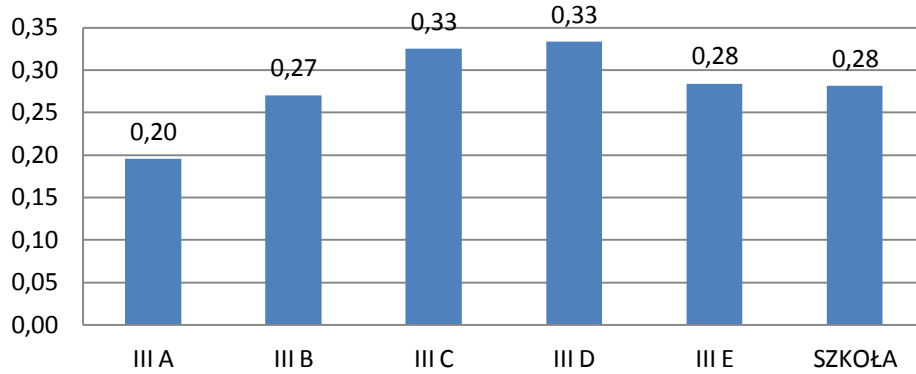
### Odbiór tekstu słuchanego



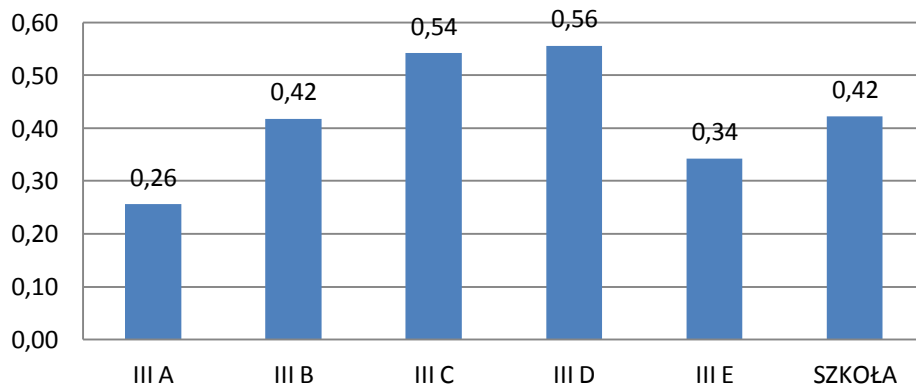
### Odbiór tekstu czytanego



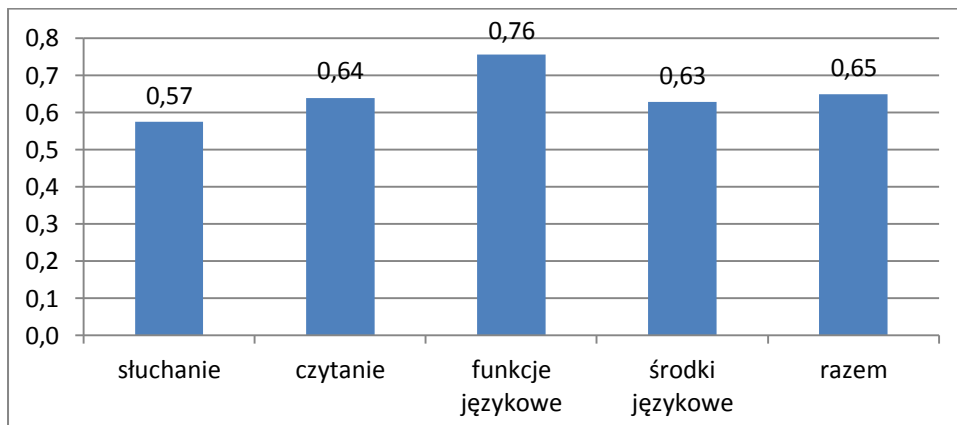
### Znajomość środków językowych



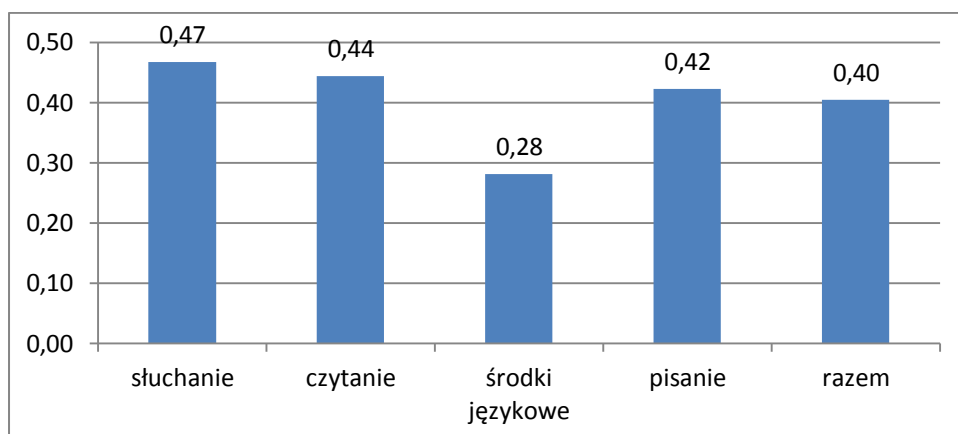
### Wypowiedź pisemna



### OPANOWANIE UMIEJĘTNOŚCI (CAŁOŚCIOWO) - POZIOM PODSTAWOWY:



## OPANOWANIE UMIEJĘTNOŚCI (CAŁOŚCIOWO) - POZIOM ROZSZERZONY:



### V. Wnioski.

Najbardziej wśród uczniów całej szkoły wypadła znajomość środków językowych - uczniowie powinni wykonywać więcej zadań i ćwiczeń gramatycznych pozwalających utrwalić poznane struktury. Są to zadania typu: uzupełnianie luk w tekście przy pomocy podanych słów w odpowiedniej formie, parafrazowanie zdań według wzoru, tłumaczenie fragmentów zdań na język angielski, układanie fragmentów zdań z podanych elementów leksykalnych, słotwórstwo.

W części podstawowej najbardziej wypadło słuchanie. Uczniowie powinni wykonywać więcej różnorodnych ćwiczeń kształtujących tę umiejętność.

Uczniowie powinni również ćwiczyć własną wypowiedź pisemną w formie maila lub listu nieformalnego z elementami opisu, zaproszenia, relacjonowania wydarzeń i wyrażania i uzasadniania opinii oraz wykonywać więcej zadań doskonalących funkcje językowe.